



STÁTNÍ FOND
ŽIVOTNÍHO PROSTŘEDÍ
ČESKÉ REPUBLIKY

Webinář:

Břeněk Michálek

Ptačí parky – ráj pro ptáky

Datum: 9. 3. 2023, 14:00-15:30

Moderátor: **Michael Hošek**

Ptačí parky ČSO



Břeněk Michálek

2023

Strategie rozvoje ptačích parků

CO JSOU PTAČÍ PARKY?

- souvislá území o velikosti alespoň desítek hektarů (specifické podmínky umožňují vznik i menších parků)
- Vznikají mimo dosavadní státem chráněná území.
- Hospodaření v parcích je k přírodě šetrné nebo cílené ochrannářské

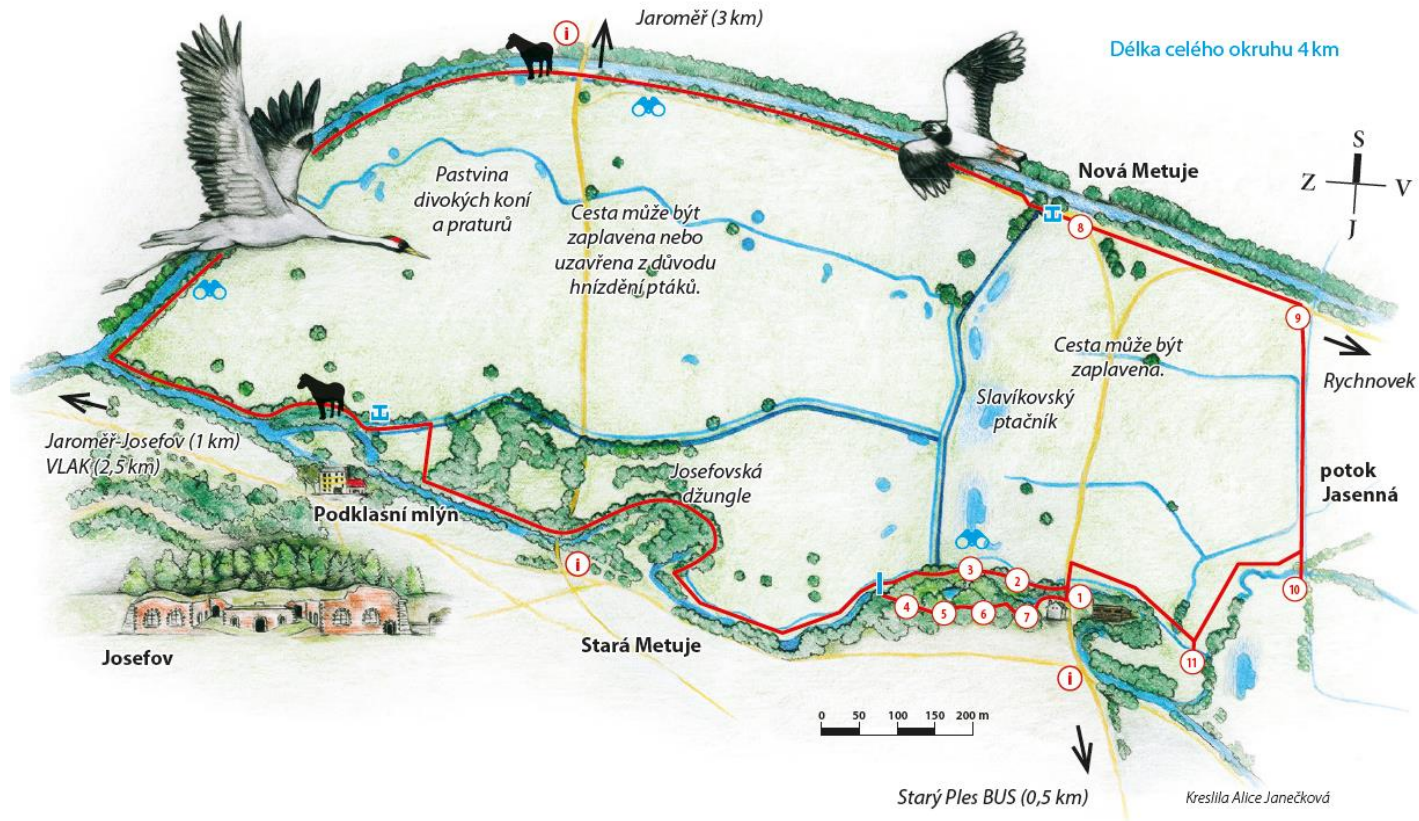
CO JE CÍLEM PTAČÍCH PARKŮ?

- vytvoření území výjimečných biologických hodnot
- důraz na umožnění bezprostředního kontaktu návštěvníků s přírodou
- získání pozemků do vlastnictví ČSO - aktuálně vlastníme 85,5 ha z celkové plánované rozlohy cca 280 ha

Cílem ČSO do roku 2042 je provozovat alespoň jeden plně funkční ptačí park v každém kraji České republiky.



Josefovské louky



informační cedule (i)

Seznam zastávek:

1. Model říční krajiny – dvě údolí pod jednou střechou
 2. Řeky – zkrocené a nezkrocené
 3. Vyhlička na Slavíkovský ptačník
 4. Tůň skrývá podvodní džungli
 5. Zimoviště pro obojživelníky
 6. Plazník – tam, kde bydlí hadi
 7. Broukoviště nenahrazuje stromy
 8. Duté stromy jsou lepší než budky
 9. Co kvete na Josefovských loukách
 10. Hmyz a jiná hovádk boží
 11. Závlaha a luční hospodaření
-  Divocí koně a praturů před tisíci lety a dnes
-  Lávka
-  Místo jarního pozorování ptáků
-  Odpočívadlo

Využijte QR kódy zastávek pro získání více informací.



Josefovské louky - stav výkupu (ca 57,3 ha)



Management



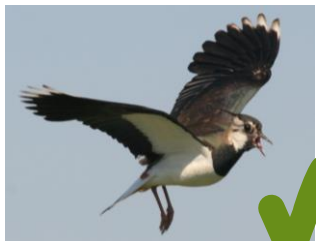
1/2 parku stále konvenční seč



Prioritní druhy (celkem zaznamenány 192 druhy ptáků)

► 1. kategorie - 5 druhů bahňáků

čejka chocholatá



bekasina otavní



kulík říční



vodouš rudonohý



břehouš černoocasý



► 2. kategorie - 5 druhů

chřástal vodní



chřástal kropenatý



chřástal malý



čírka modrá



čírka obecná

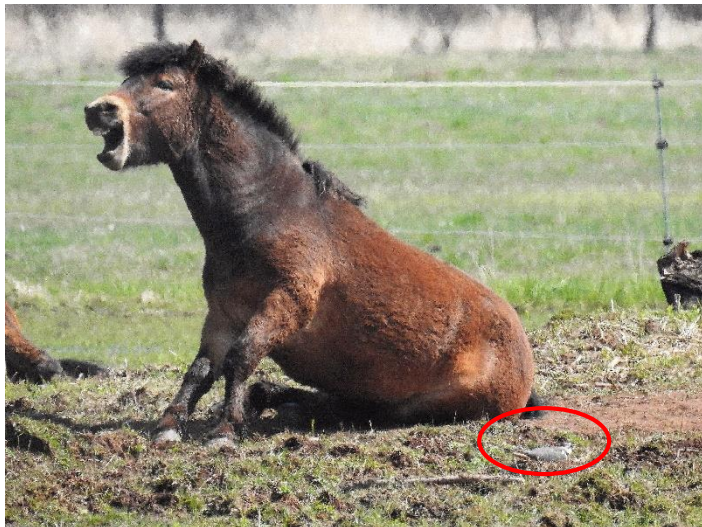


► 3. kategorie - ostatní mokřadní ptáci

Potvrzená (vy)hnízdění prioritních druhů bahňáků



Zajímavá etologická pozorování



Taxon

motýlicoví - Calopterygidae

motýlice lesklá - Calopteryx splendens

motýlice obecná - Calopteryx virgo

šidlatkoví - Lestidae

šidlatka brvnatá - Lestes barbarus

šidlatka páskovaná - Lestes sponsa

šidlatka tmavá - Lestes dryas

šidlatka velká - Chalkolestes viridis

šidlatka hnědá - Sympecma fusca

šidélkoví - Platycnemidae

šidélko brvonohé - Platycnemis pennipes

šidélkoví - Coenagrionidae

šid.kroužkované - Enallagma cyathigerum

šidélko větší - Ischnura elegans

šidélko menší - Ischnura pumilio

šidélko znamenáné - Erythromma viridulum

šidélko rudoočko - Erythromma najas

šidélko páskované - Coenagrion puella

šidélko ruměnné - Pyrrhosoma nymphula

šidloví - Aeshnidae

šidlo rákosní - Aeshna affinis

šidlo pestré - Aeshna mixta

šidlo modré - Aeshna cyanea

šidlo tmavé - Anax artemope

šidlo královské - Anax imperator

klínatkoví - Gomphidae

klínatka obecná - Gomphus vulgatissimus

klínatka rohatá - Ophiogomphus cecilia

Cordulegastridae

páskovec kroužkovaný - Cordulegaster boltonii

lesklicoví - Corduliidae

leskllice zelenavá - Somatochlora metallica

vážkoví - Libellulidae

vážka ploská - Libellula depressa

vážka čtyřskvrnná - Libellula quadrimaculata

vážka černořitná - Orthetrum cancellatum

vážka bělořitná - Orthetrum albistylum

vážka hnědoskvrnná - Orthetrum brunneum

vážka červená - Crocothemis erythraea

vážka tmavá - Sympetrum danae

vážka žlutavá - Sympetrum flaveolum

vážka rudá - Sympetrum sanguineum

vážka žíhaná - Sympetrum striolatum

vážka obecná - Sympetrum vulgatum

vážky (počet druhů): 41



Druhy z Red list ČR

Upraveno podle sloupce název

- Coraebus elatus (2)
- Acupalpus luteatus (1)
- Ampedus nigroflavus (1)
- Cryptocephalus pusillus (1)
- Grypus brunnirostris (1)
- Hydrophilus piceus (1)

Hranice Ptačího Parku

Jednotlivé styly

Hranice parku Josefovské lou...





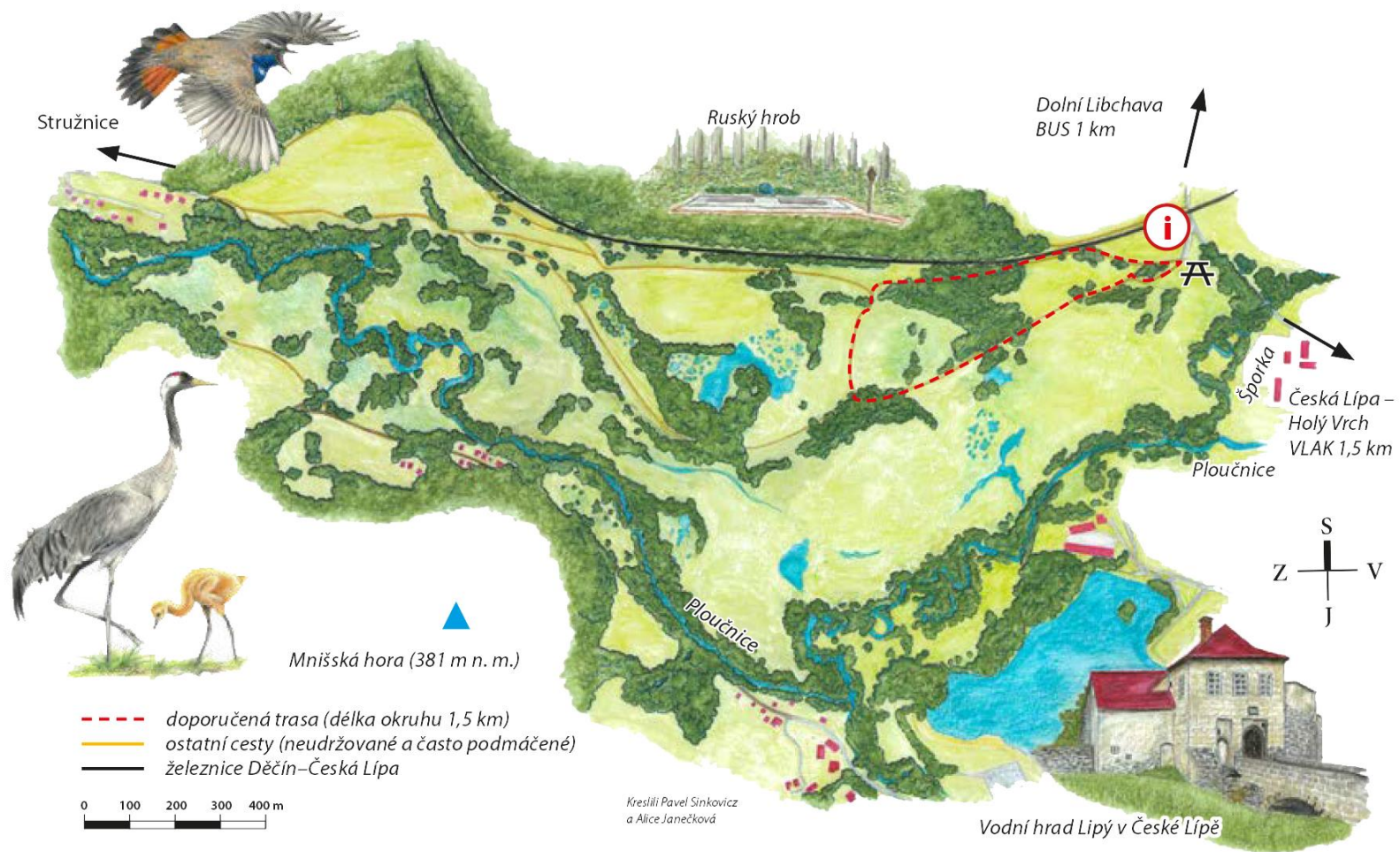
STÁTNÍ FOND
ŽIVOTNÍHO PROSTŘEDÍ
ČESKÉ REPUBLIKY

Společně pro zelenou Evropu

Tento projekt byl podpořen grantem
z Norských fondů.



Mnišské louky



Mnišské louky - stav výkupu, 16,6 ha

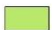



Mnišské louky

Přehled pozemků ve vlastnictví ČSO
a připravovaných k výkupu.

Stav k 24. 4. 2022

Legenda

-  pozemky v majetku ČSO
-  ostatní

Výkup pozemků pro ptačí rezervace ČSO můžete podpořit darem na účet 2800277111/2010, var. symbol 77.

Děkujeme.

www.birdlife.cz/mnisske-louky

Management



2023 ?



První úspěchy (+ čírky, kopřivky, jeřábi, modráčci ...)
celkem 136 druhů



Biodiverzita





Kosteliska

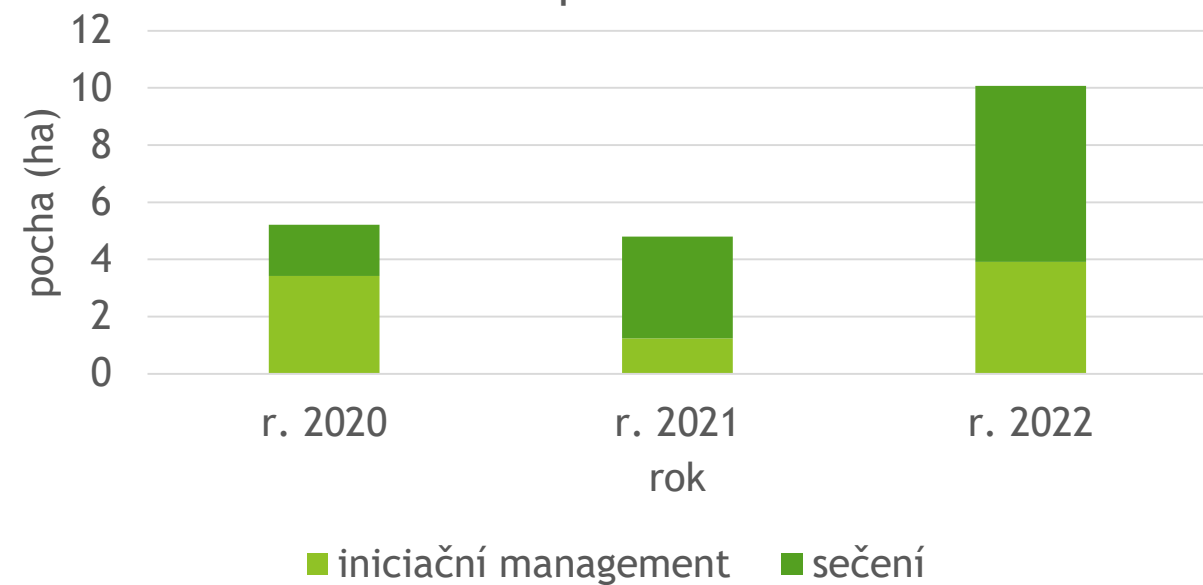


Druh vztahu
■ vlastnictví
■ výprosa/smlouva o užívání
■ předjednáno

- Cca 15 ha ploch s péčí na podporu biodiverzity
- Pozorovatelná u Ptačího pole
- Stovky návštěvníků ročně
- Výrazný mediální ohlas
- Mezinárodní projekty
- Nárůst biodiverzity
- Dobrovolníci
- Odborná spolupráce - výzkumné projekty
- Zapojení místních
- „Obnova přírody“

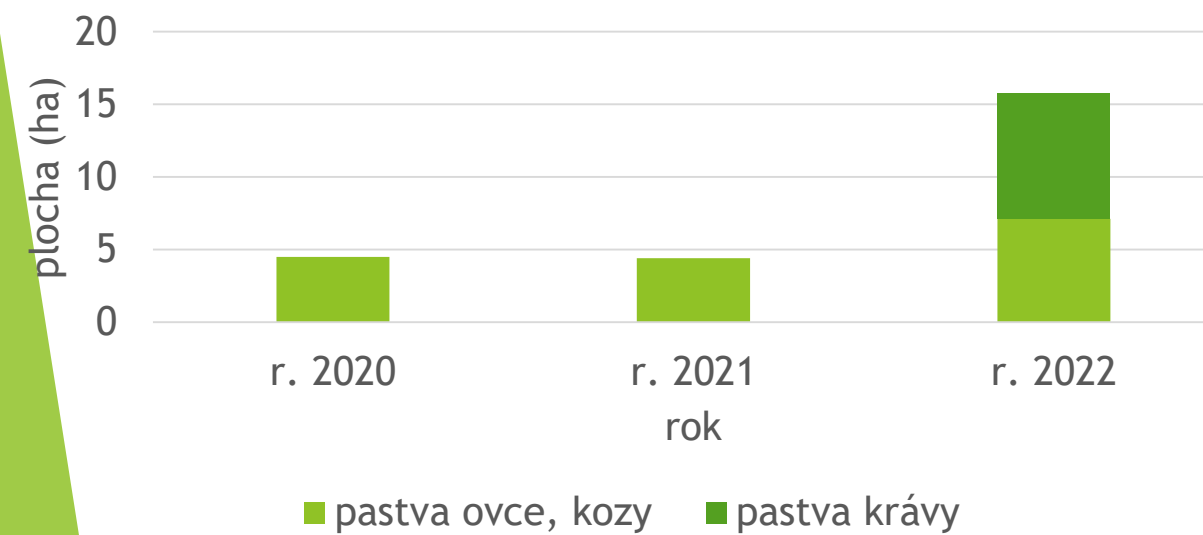


Udržovaná plocha mechanizací

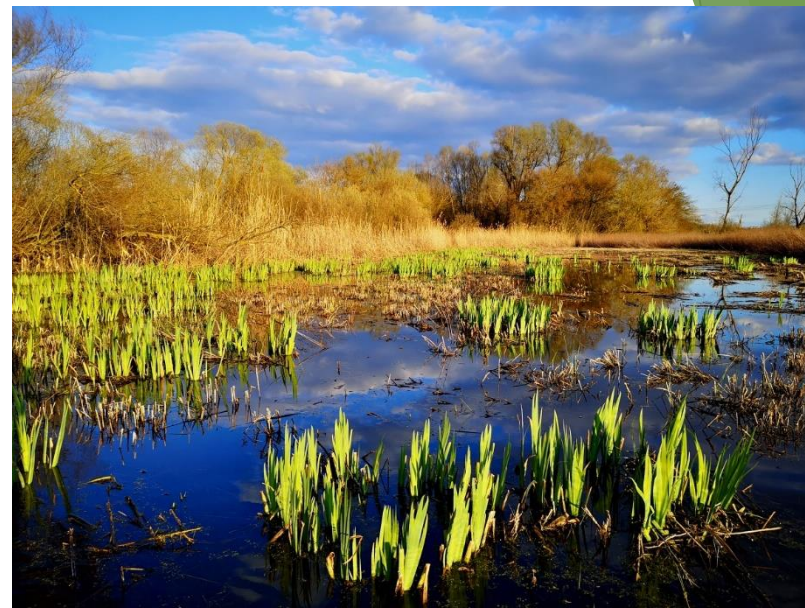


■ iniciační management ■ sečení

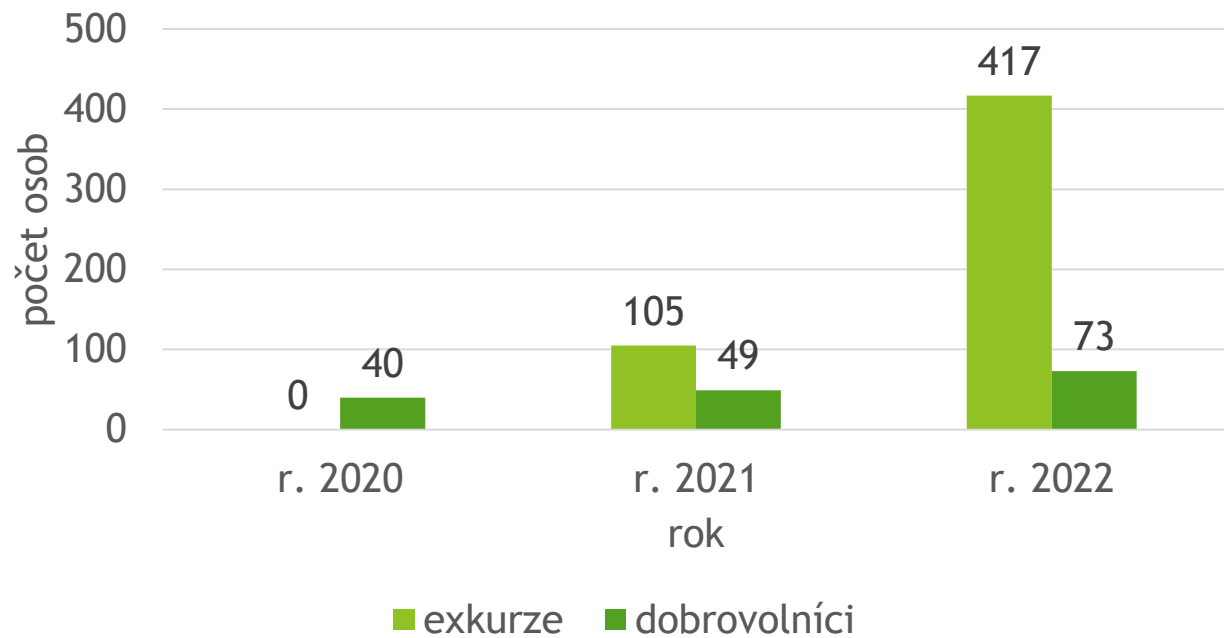
Udržovaná plocha pastvou



■ pastva ovce, kozy ■ pastva krávy



Exkurze a akce v ptačím parku



Typ opatření	2020	2021	2022	jednotka
ořez vrb	50	0	6	Ks
výsadba	0	5	24	Ks
budky	0	7	10	Ks
odpadky	7	1	2	pytle
tůně	0	2	4	počet







- ▶ Orlík krátkoprstý
- ▶ Přes 150 pozorovatelů



BIOLOGICKÉ
CENTRUM
AV ČR, v. v. i.

MĚSTO DUBŇANY



1349



beleco



MUNI



Východomoravská
pobočka ČSE



ÚSTAV BIOLOGIE
OBRATLOVCŮ
AKADEMIE VĚD ČR

Rybářství Hodonín,
s.r.o

Malá Lipová



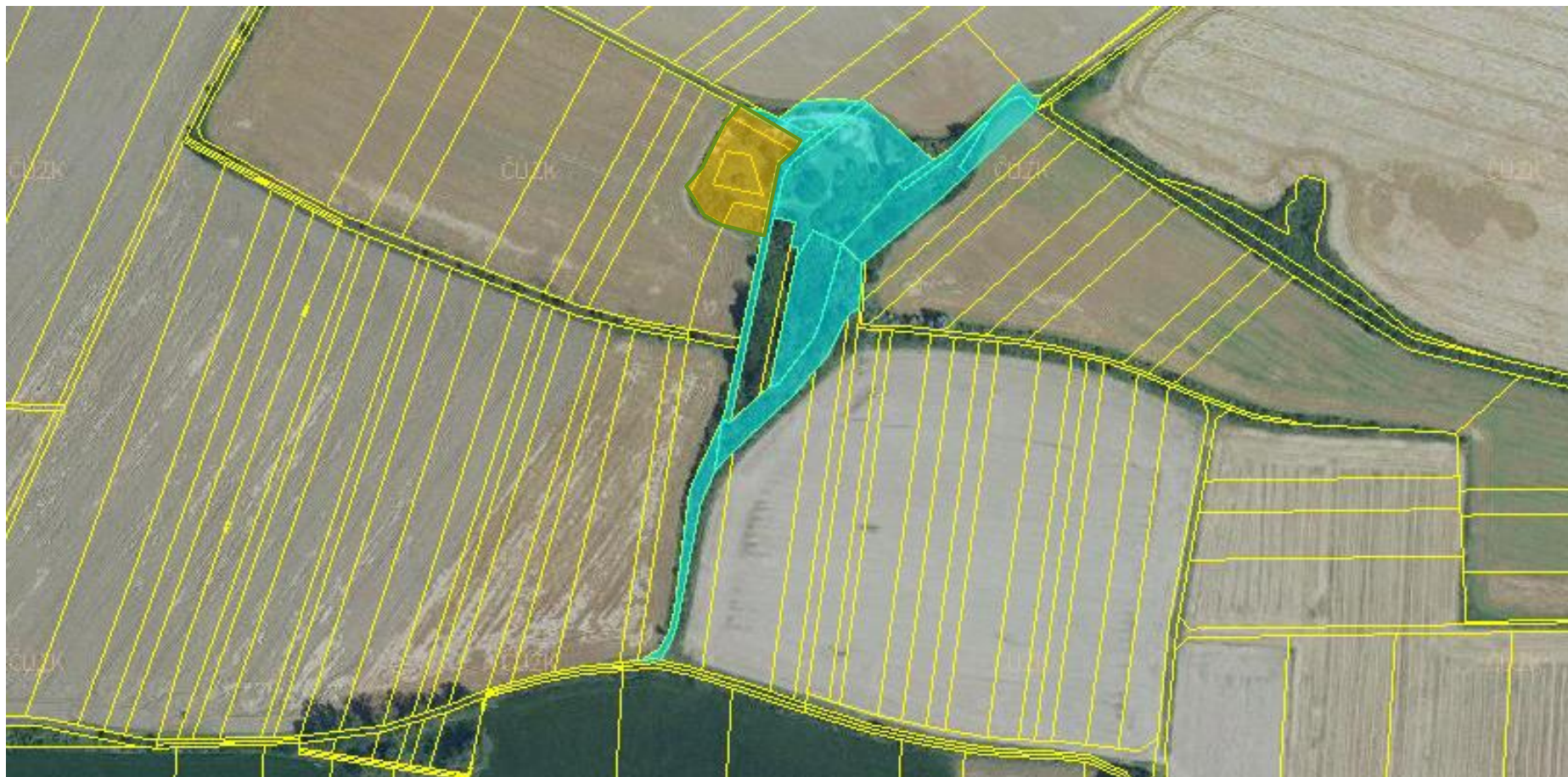
MĚSTO PŘEROV



OBEC ŽERAVICE



Malá Lipová - stav výkupu (vlastníme 1,3 ha, jednáme o dalších 0,25 ha)



Dosavadní práce



Cílové druhy, stav v roce 2022 (celkem přes 60 pozorovaných druhů)



26-28 párů



min 10 párů a min 20 juv.



(foto P. a J. Hastíkovi 2. 8. 2022, AVIF)



Combocerus glaber



Sitticus dzieduszyckii

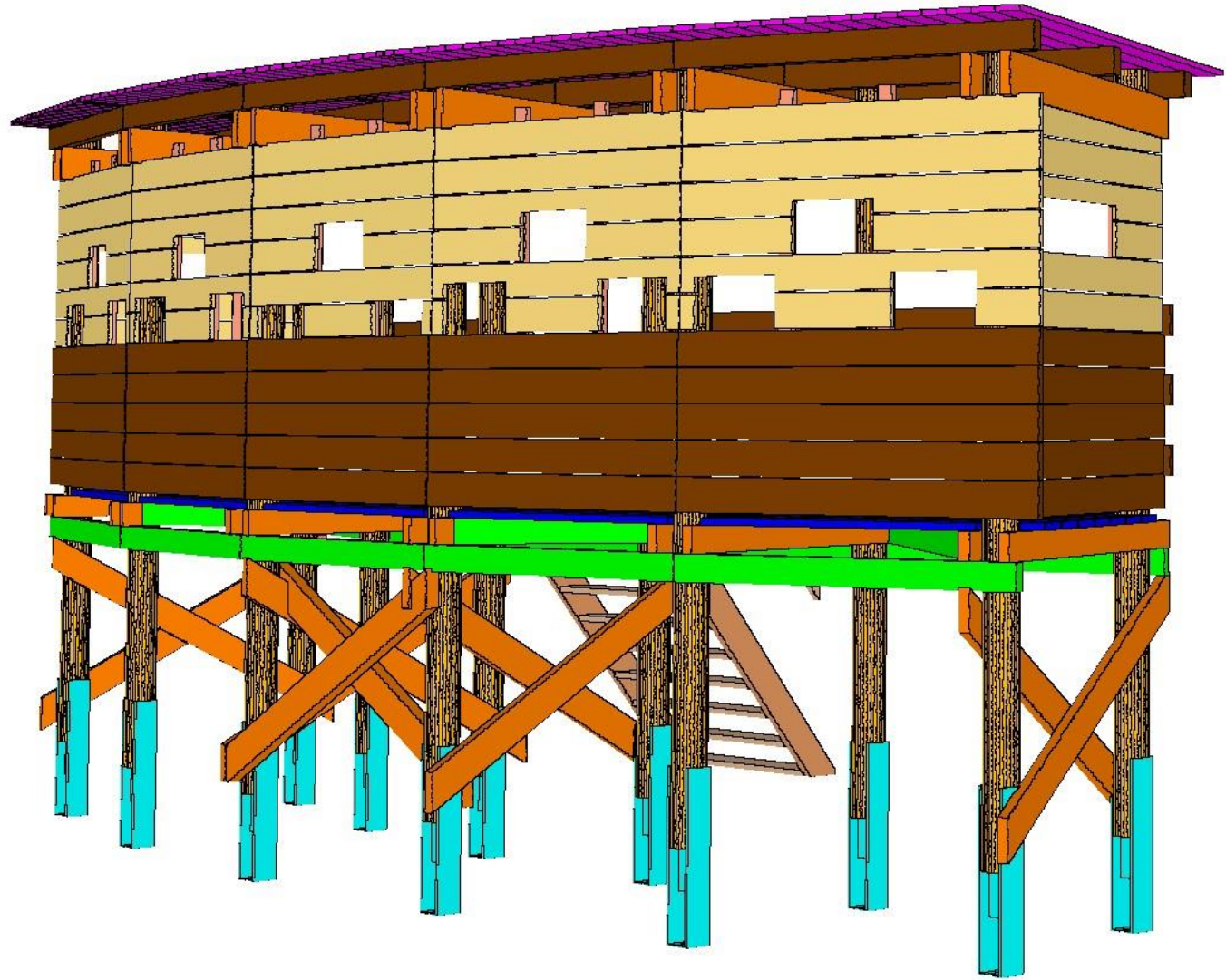


Orchis militaris



Bothriochloa ischaemum





Ptačí park v jižních Čechách?



Děkuji za pozornost.