



STÁTNÍ FOND  
ŽIVOTNÍHO PROSTŘEDÍ  
ČESKÉ REPUBLIKY

Webinář:

**RNDr. Ondřej Sedláček, Ph.D.**

**Netradiční formy ochrany přírody**

Datum: 23. 11. 2022, 13:00–14:30

Moderátor: **Handrij Härtel**

# Půvaby dotčené přírody

Ochranářský optimismus ve víru civilizace





# Industriál Příbramska





# Jsem z Brd







Aktuality

Studenti

Téma

Věda na UK

Projekty

Rozhovory

Ocenění

## **Přírodovědec z UK pomohl založit pět motýlích rezervací**

Až si budete plánovat první jarní výlet, zaměřte se na oblast kolem Příbrami. V okolí města se RNDr. Ondřej Sedláček, Ph.D., z katedry ekologie Přírodovědecké fakulty UK zasloužil o vybudování pěti motýlích rezervací. V průběhu jara a léta tam trpělivý pozorovatel může napočítat až šedesát druhů denních motýlů včetně vzácného modráska hořcového.







© Jirka Jiroušek - [WWW.NEBESKE.CZ](http://WWW.NEBESKE.CZ)





© Jirka Jiroušek – [www.NEBESKE.CZ](http://www.NEBESKE.CZ)





© Jirka Jiroušek - [WWW.NEBESKE.CZ](http://WWW.NEBESKE.CZ)





© Jirka Jiroušek - [WWW.NEBESKE.CZ](http://WWW.NEBESKE.CZ)























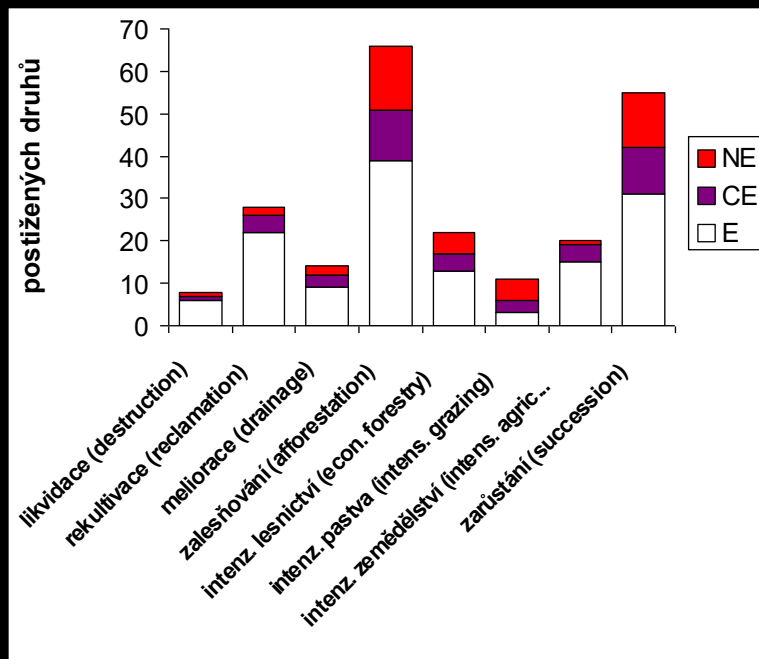
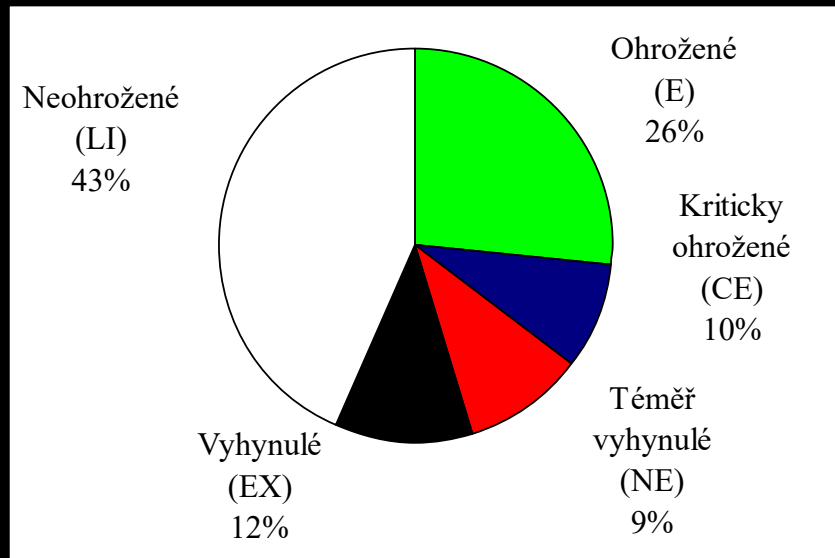
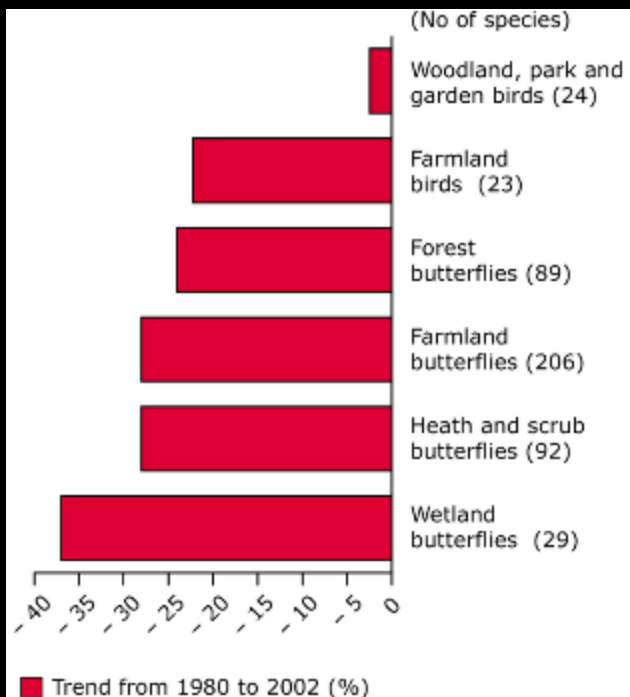
# Cíle motýlích „rezervací“ u Příbrami:

- (1) ochrana významných bezlesých biotopů lokálního až regionálního významu
- (2) prosazování ochrany přírody v běžné krajině v souladu se zájmy lidí
- (3) jednání s vlastníky založené na rozumné domluvě
- (4) testování a propagace netradičních (?), ale vysoce efektivních a levných způsobů ochrany přírody



# Proč motýli?

- jsou na tom mnohem hůř





# Proč motýli?

- Mnoho specialistů – jsou to biotopoví fajnšmekři (řádově ha)
- Komplexní ekologie (larvy x dospělci)
- Vazba na živné rostliny, architektura porostů
- Jsou vidět, jsou nádherní, každý je zná





# Co si odnést domů





Příroda není les



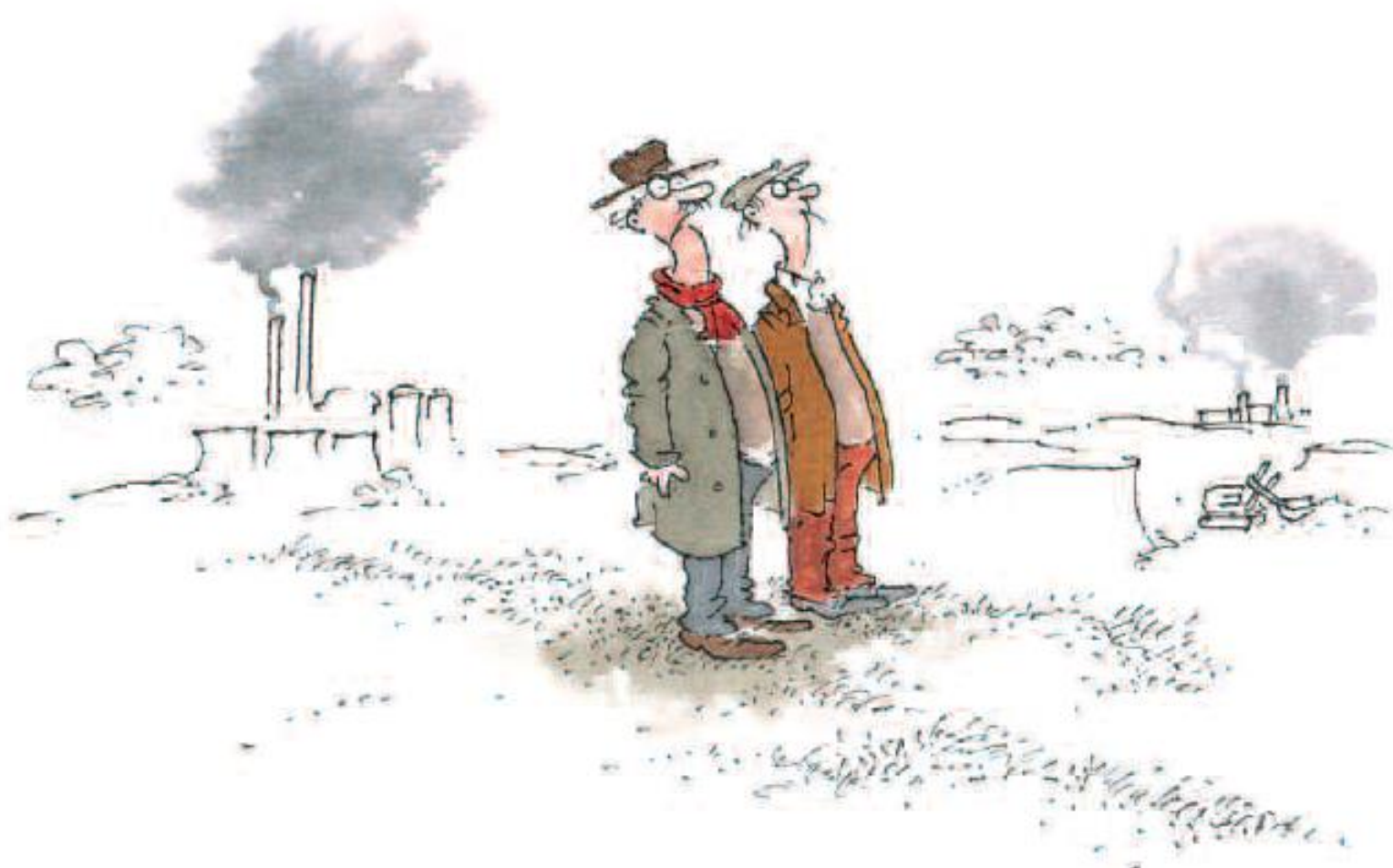


Romantizující pohledy si nechme pro krajinu,  
nikoliv pro přírodu





Příroda už nikdy nebude to, co bývala.  
To ovšem nutně neznamená, že bude horší.



MYSLÍM, ŽE NADEŠEL ČAS POOHLÉDNOUT SE PO NĚJAKÉ JINÉ PŘÍRODĚ.



## Vsetínští strážníci chytali vydru ve zlatnictví, nakonec stejně utekla

Chráněnou vydru říční, která si zřejmě popletla cestu a vběhla do prodejny se stříbrem na Tyršově ulici ve Vsetíně, pracně odchytili tamní strážníci. O případu ze sobotního dopoledne v úterý informovala mluvčí vsetínské radnice Eva Stejskalová.



Přehrát video



▼ Komentní sdělení

[4 dotazy, odpovědi LuanaCubana.cz](#)  
[0 komentí, 0 sdílení včera](#)

[Luháňovice - přírodní památka 2014 ze srpna až 2015](#)

[Zastupitelstvo zastupitelstva obce rok 2014](#)  
2014-2018

## Do Česka se po 60 letech vrací kočky divoké. Zachytily je fotopasti

10. srpna 2014 12:29



Odborníci a ochránci přírody v sobotu zveřejnili sérii snímků z fotopastí, které zachytily kočku divokou. Povedlo se jim to na Šumavě a v Beskydech. Jde o první důkaz pohybu této šelmy na našem území po 60 letech.



Foto: Miroslav Petr Šumava

## Na některých českých polích je víc orlů mořských než koroptví

Masivní úbytek bažantů, zajíců a koroptví z českých luk a hájů hlásí po vyhodnocení poslední lovecké sezóny myslivci. „V revíru máme víc orlů mořských než koroptví,“ řekl Josef Vondráček z Mysliveckého sdružení Lesy Staré Sedliště na Tachovsku.



Zobrazit obrázek

REKLAMA



▼ Komentní sdělení

[Když jsem žena buďte srozuměni, prosím, že jsem...](#)

[4 stříbrné náušnice s 50 válečnými...](#)  
2014 - akce na konci srpna

[845 Kč - Přesně podle mě, s...](#)  
2014 - akce na konci srpna

[200 Kč - Přesně podle mě, s...](#)  
2014 - akce na konci srpna

## Do českých lesů se vrací vlci, ryši i medvědi

Do českých lesů se po mnoha letech vrací jejich nejděšší obyvatelé včetně velkých predátorů. Pro Beskydy je typický návrat rysů, vlků či medvědů, na Šumavě rys už dokonce zdomácněl. Česká Švýcarsko zase čeká na příchod vlků z Německa. Máme se bát vyrazit do lesa na procházku či na houby?



Zobrazit obrázek

Doba čtení

4 minuty čtení

REKLAMA



▼ Komentní sdělení

[Když jsem žena buďte srozuměni, prosím, že jsem...](#)

[4 stříbrné náušnice s 50 válečnými...](#)  
2014 - akce na konci srpna

[845 Kč - Přesně podle mě, s...](#)  
2014 - akce na konci srpna

[200 Kč - Přesně podle mě, s...](#)  
2014 - akce na konci srpna



# Zakazujme co nejméně





Nedělejme z laiků hlupáky,  
učme je chápat





Ochránce přírody nesmí být fanatický podivín,  
ale respektovaný odborník





Co je to „příroda“?





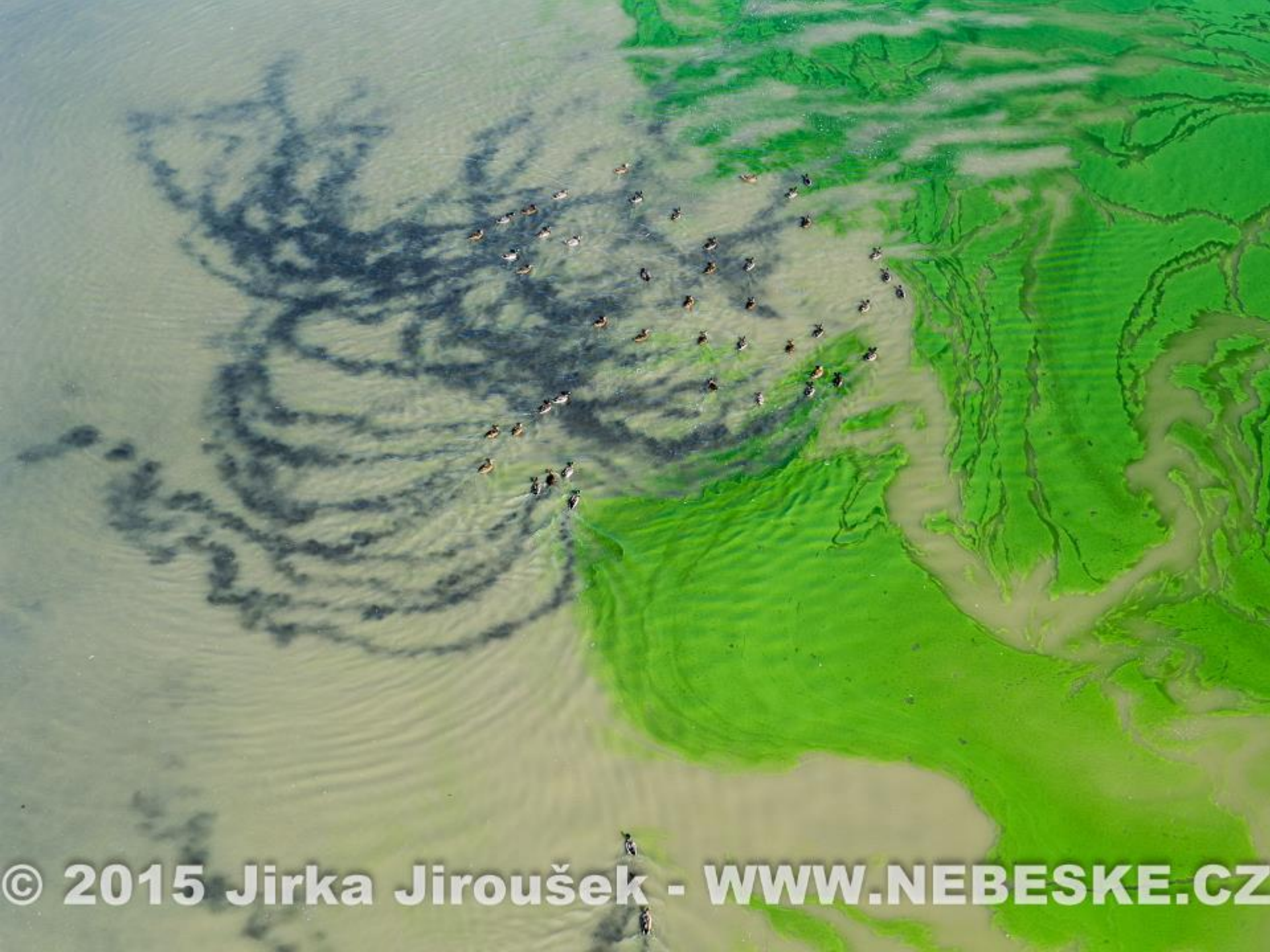


© JIRKA JIROUŠEK - WWW.NEBESKE.CZ









© 2015 Jirka Jiroušek - WWW.NEBESKE.CZ



Co je to „příroda?“

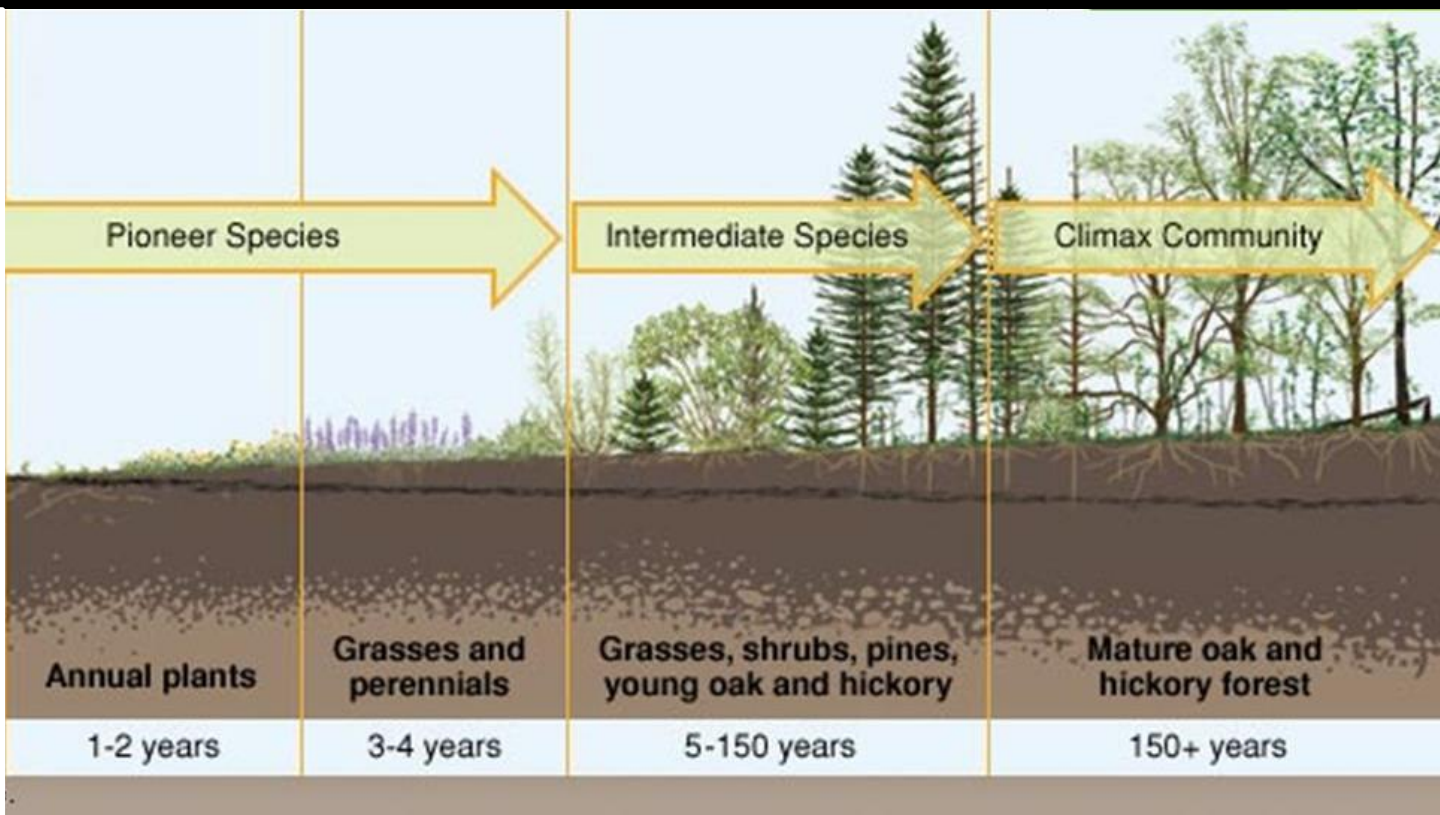




Co je to „příroda“?

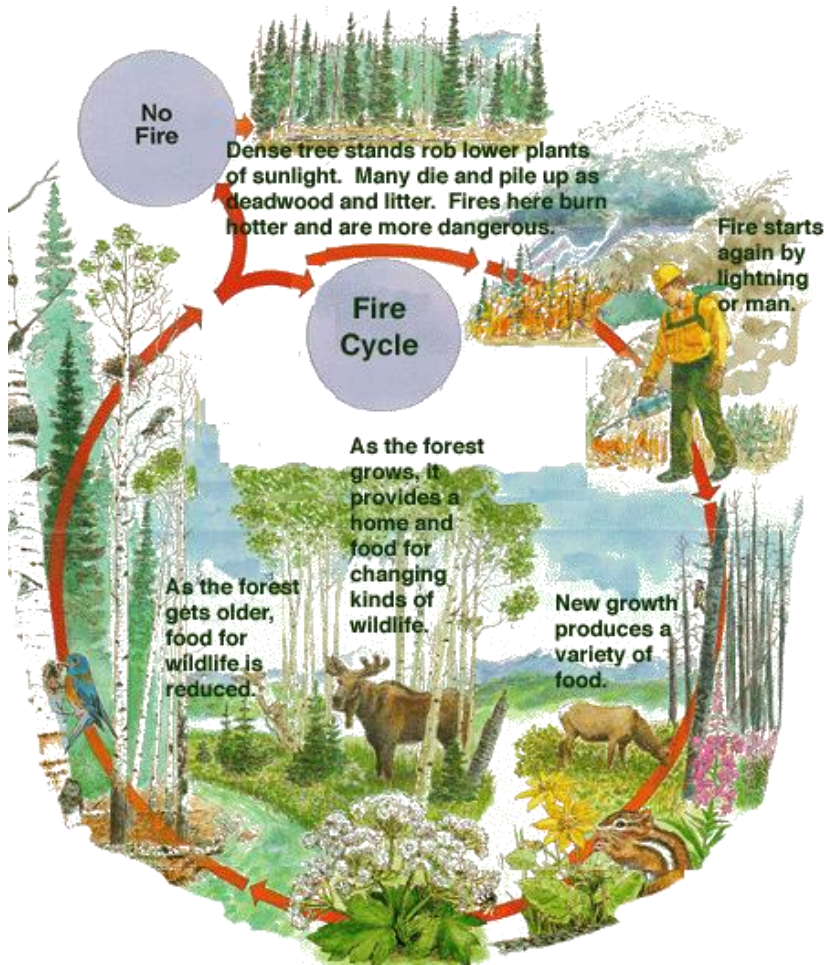








# Není to řada, ale cyklus!



*Nemáme rádi  
stáří a katastrofy*

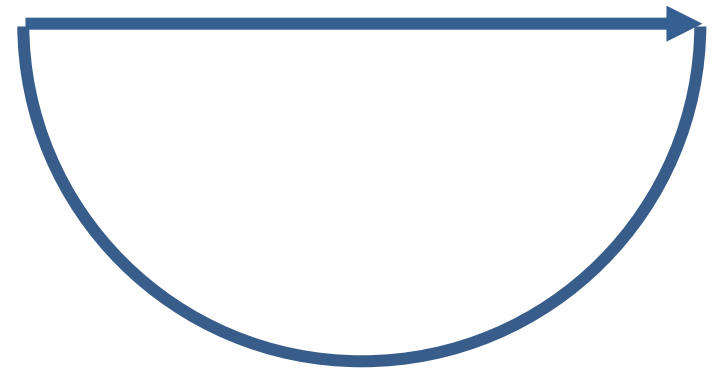


















Foto P. Juračka





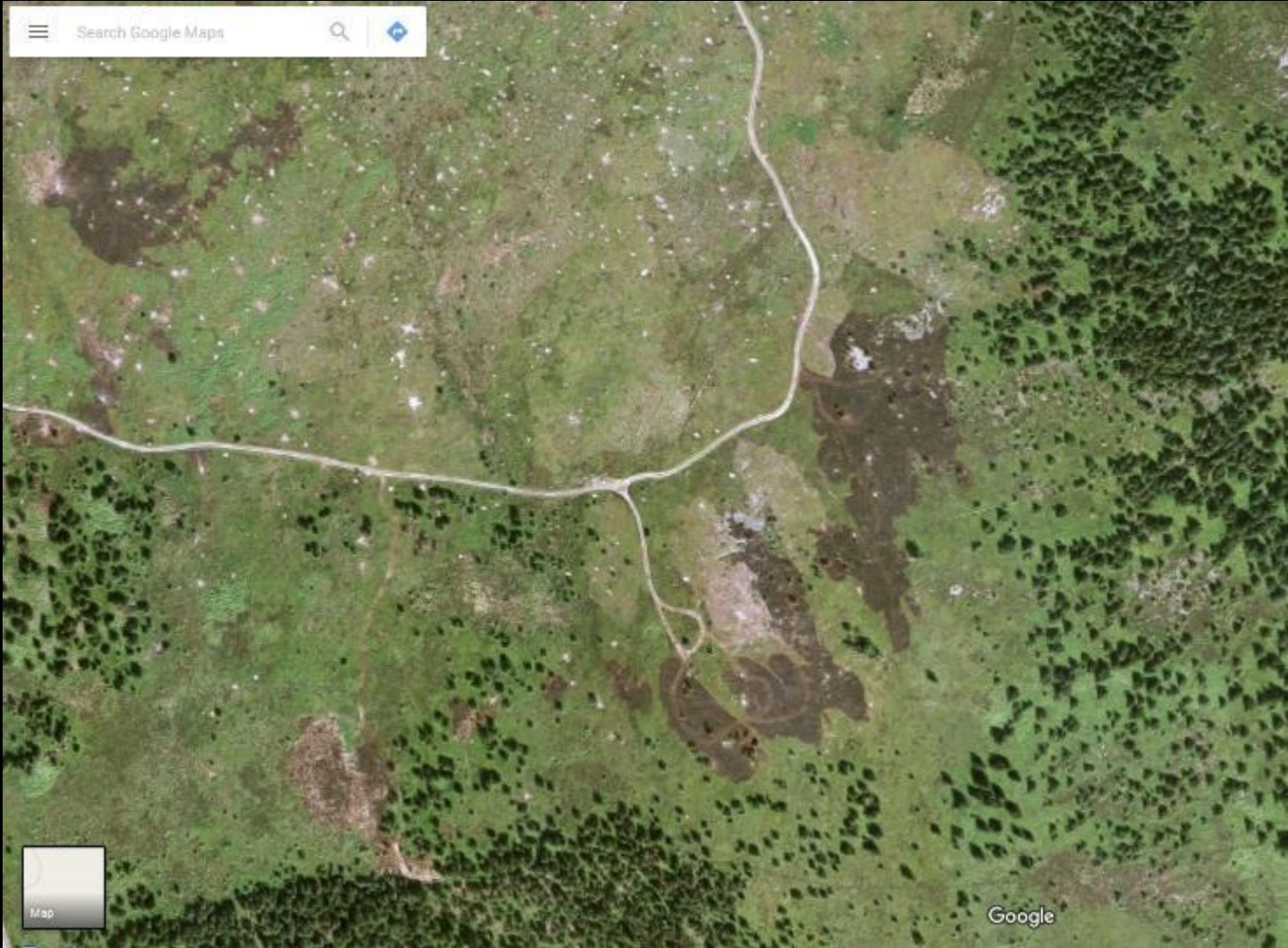
























© JIRKA JIROUSEK - WWW.NEBESKE.CZ



© JIRKA JIROUSEK - WWW.NEBESKE.CZ





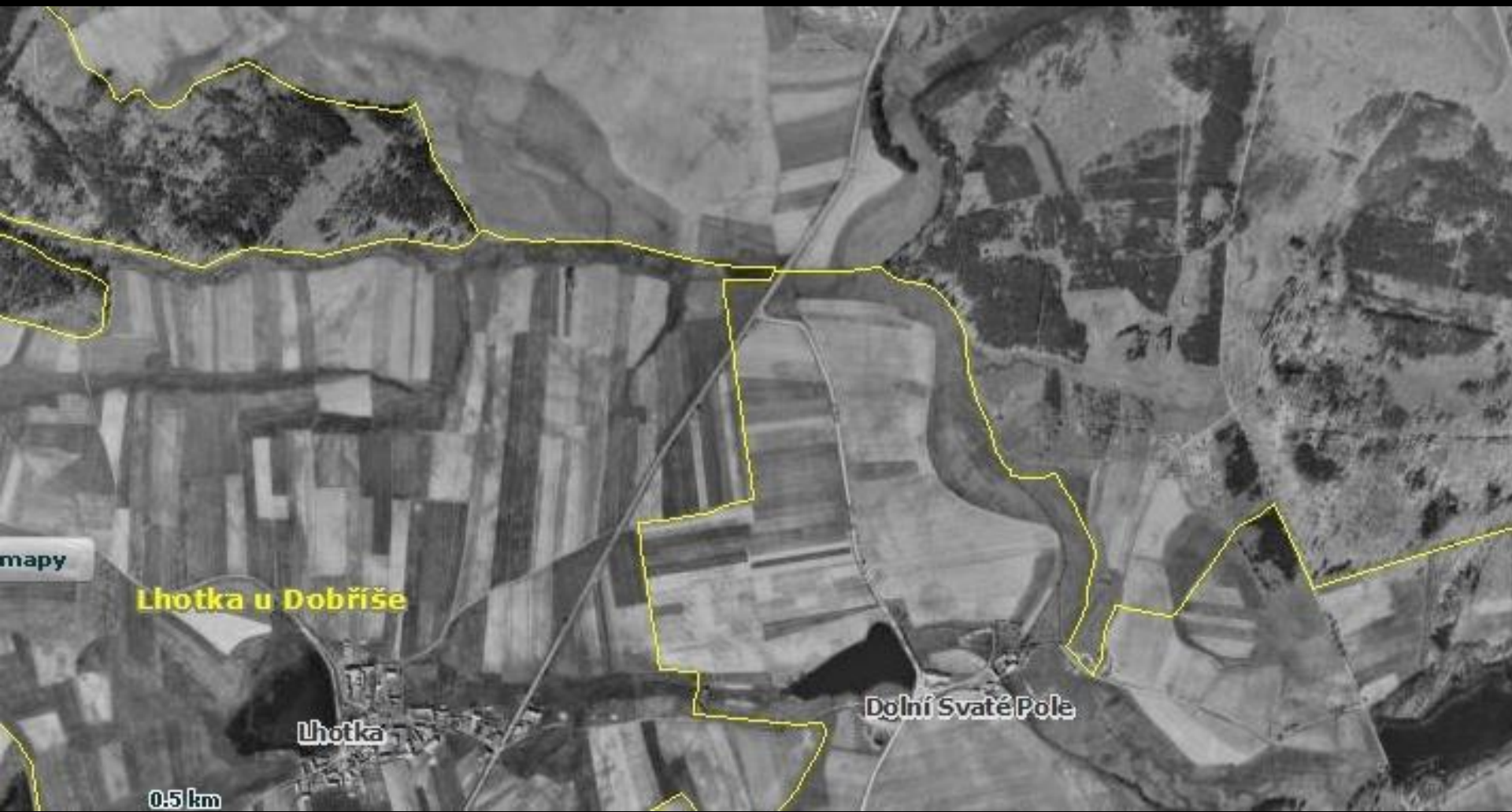












mapy

Lhotka u Dobříše

Lhotka

Dolní Svaté Pole

0.5 km





mapy

**Lhotka u Dobříše**

Lhotka

Dolní Svaté Pole

0.5 km



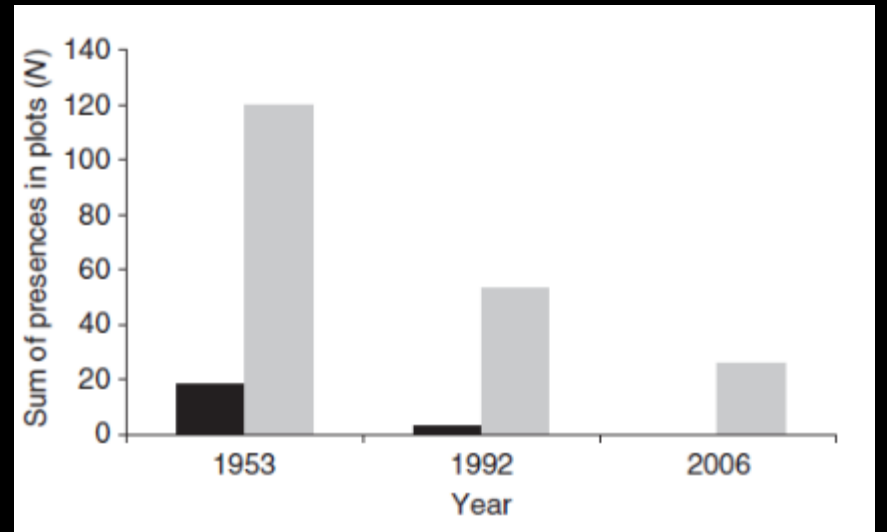
# „Lesy“ (plantáže)

- Jsou strašlivě stinné, homogenní (vertikální i horizontální struktura, stejnověkost, chudá druhová skladba)





# Spousta organismů vyžaduje stromy, ale nesnáší les – překvapivé?







# Příklad: okáči rodu *Hipparchia*

Hlavní problém:  
stín

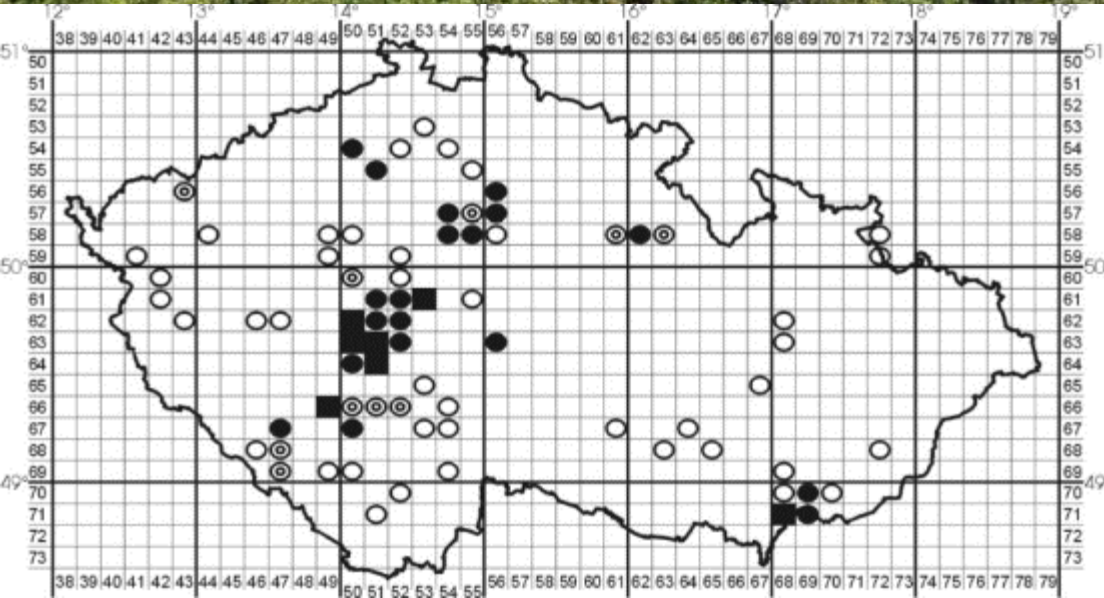


foto: M. Vojtíšek



# Proč se lesy tak změnily?

Byly mnohem více  
„zplundrované“

Dynamická mozaika





# „Lesy“

- Jsou archetypálně i legislativně posvátné a nedotknutelné
- Přibývají na blbých místech (na úkor mnohem cennějších biotopů) – cílené zalesňování i sukcese





Foto: Malíček J.: Přírodní zajímavosti Sedlčanska







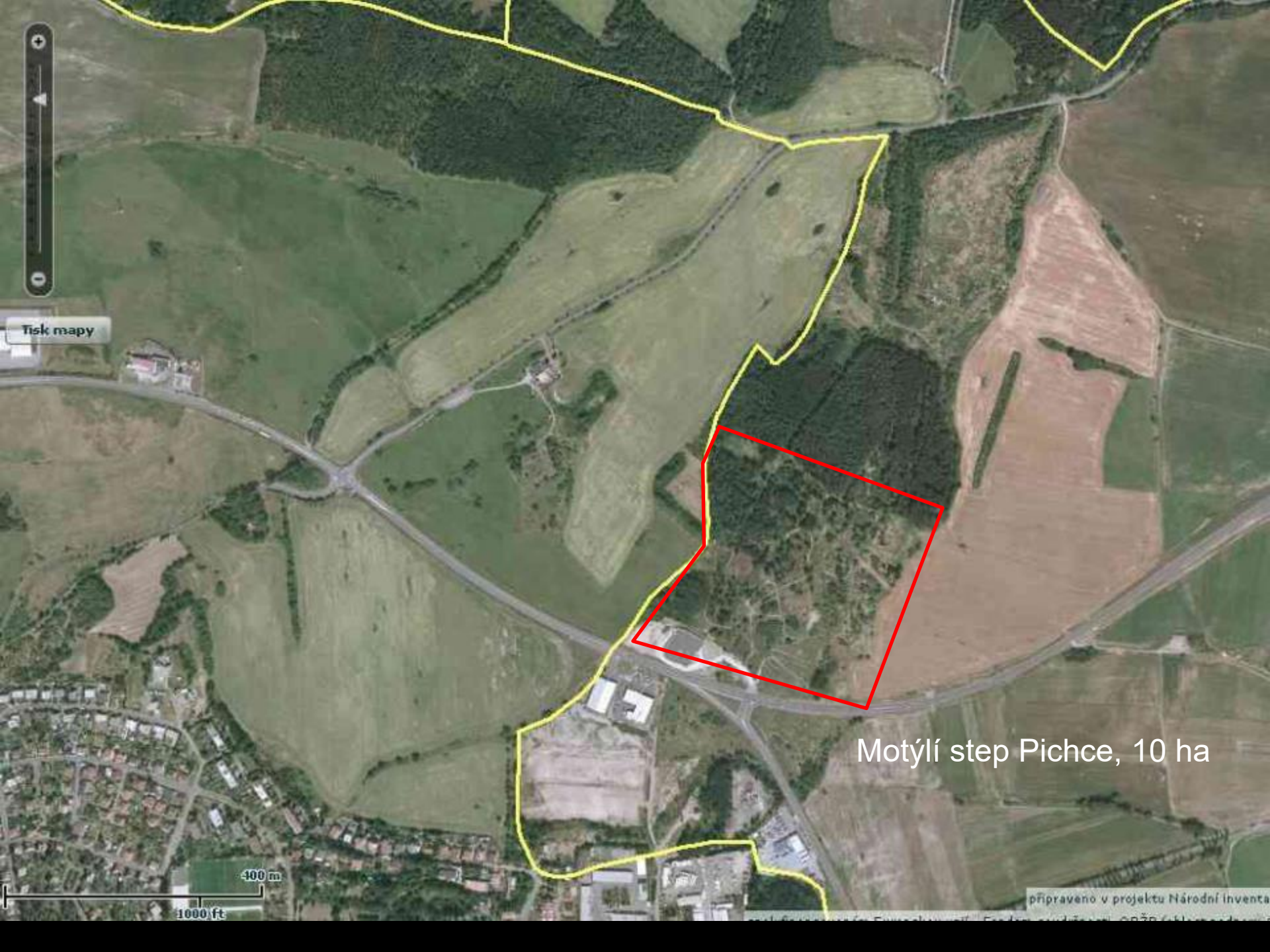
Tisk mapy

400 m

1000 ft

připraveno v projektu Národní inventa





Tisk mapy

Motýlí step Pichce, 10 ha

400 m

1000 ft

připraveno v projektu Národní inventa



# Sukcese – přeměna na *mainstream*





# Nelesní pozemek – můžu si hrát





Ani louka ani les





# Střední les





# Obnova vlhkých luk













# Péče o louky: kosení – musí se umět















Načasování!





# Plošné sečení – balzám pro louku, genocida pro hmyz





# Mozaikovitě sečení





# Life cycle of Alcon Blue



Photo me



## The concept of Evolutionary Significant Units

*alcon*



- *G. pneumonanthe*
- wet meadows
- ½ July
- *Myrmica scabrinodis*



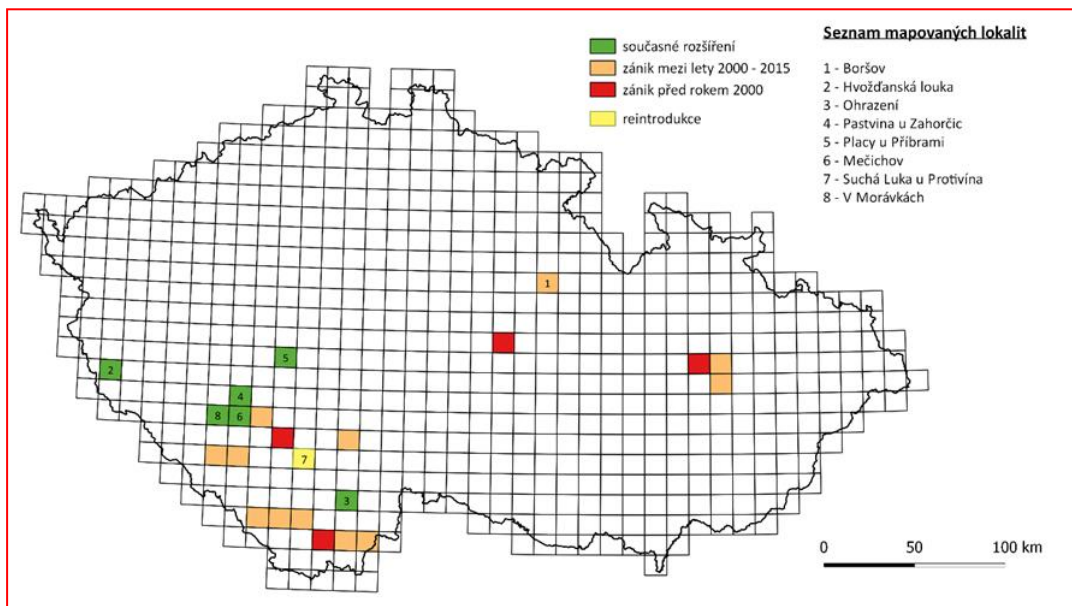
*rebeli*

- *G. cruciata*
- dry grasslands
- ½ June
- *Myrmica schencki*

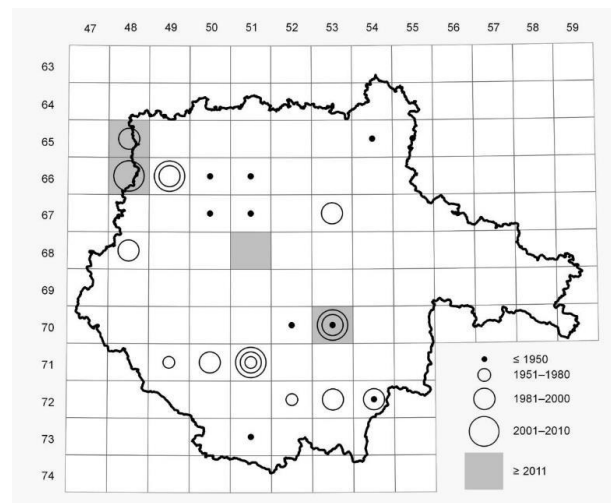


## The last six populations in south-west Bohemia

Less than 20 ha



## South Bohemia









## Population at a risk of extinction around 2010





## Příbram má špičkové odstřelovače, dvě sestry

Best snipers in the Czech Republic



Sestry Bohdana (na snímku vlevo) a Magdalena s výbavou pro

stříbrnou medaili.

28.8.2013 11:20

Příbram – Příbram má dvě medaile z Mistrovství České republiky ve střelbě velkorážní puškou na mizivé cíle do 300 metrů v Holešově-Dobroticích. Dvě příbramské střelkyně, sestry Magdalena Milcová a Bohdana Lukeš Milcová, vybojovaly minulou sobotu jako jednotlivci v kategorii žen zlatou a













# Kosení nemusí stačit – další disturbance











Motýlí step Pichce

A nebo...



Motýlí vrch Ferdinandka



Mateřidoušková step Brod



















# Cross-country rallye





















## Regeneration of a *Gentiana pneumonanthe* population in an oligotrophic wet meadow

February 1996 · Journal of Vegetation Science 7(1):107-112

DOI: 10.2307/3236422

 Zdenka Krenova ·  Jan Leps

**Disturbances!**







- Není třeba věšet hlavu!
- Přírodu umíme „vyrábět“.
- Učte se motýly!
- Starejte se o něco „svého“!







Díky moc že jste vydrželi a poslouchali