



STÁTNÍ FOND
ŽIVOTNÍHO PROSTŘEDÍ
ČESKÉ REPUBLIKY

Přednáška experta ze zahraničí:

Pavel Bína

**Péče o druhy a biotopy ve Švédsku:
systém a záchranné programy**

Datum: 23. 11. 2022, 15:00–16:30

Moderátor: **Handrij Härtel**



Péče o druhy a biotopy ve Švédsku: systém a záchranné programy

*Åtgärdsprogram
för hotade arter*

Pavel Bína
Swedish Environmental
Protection Agency (SEPA)

Trendy ochrany přírody
2022-11-23

Péče o druhy a biotopy ve Švédsku: systém a záchranné programy

- 1) Systém a nástroje péče
- 2) Záchranné programy

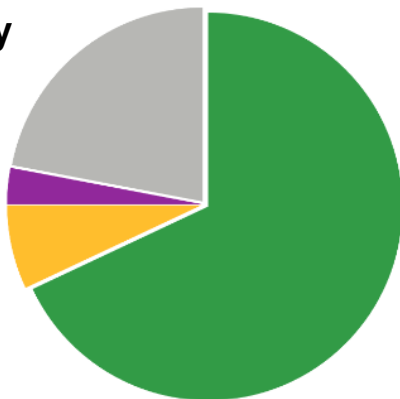
Švédsko – země lesů (mokřadů a jezer)

- **41 mil ha** - 68 % lesa, z toho 58 % produkční les
- Okolo 30 druhů nativních dřevin
 - Borovice 41 %, smrk 39 %, bříza 12 %, topol osika 1,7 %, olše 1,5 %, dub 1,2 %

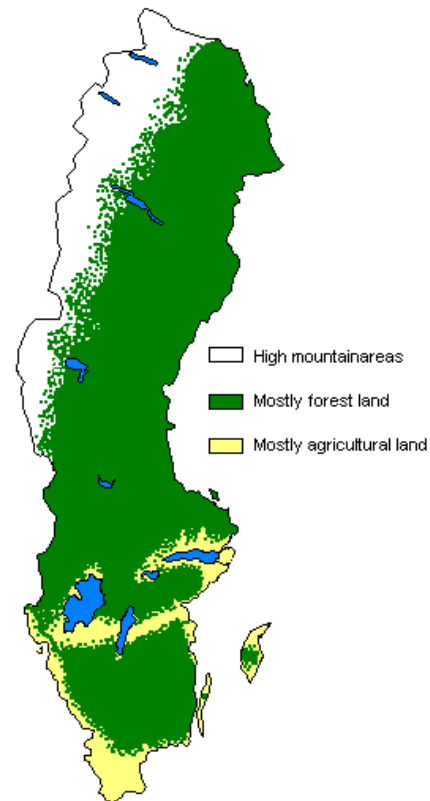
**22 % mokřady a
ostatní otevřené plochy**
- 8,8 mil ha

3 % zastavěné plochy
- 1,3 mil ha

7 % zemědělské půdy
- 3 mil ha



68 % lesní půdy
- 27,9 mil ha



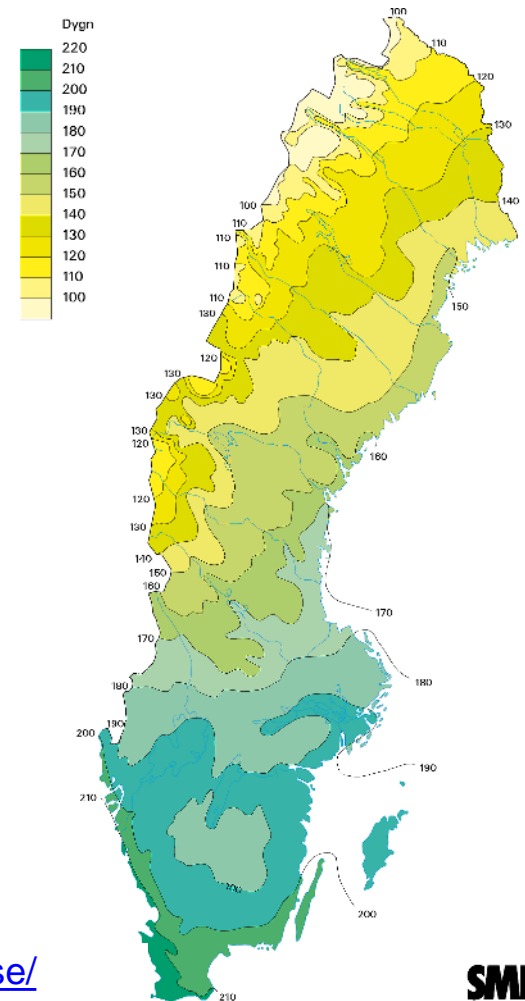
Zdroj: [Statistikmyndigheten SCB](https://www.scb.se/)

Švédsko



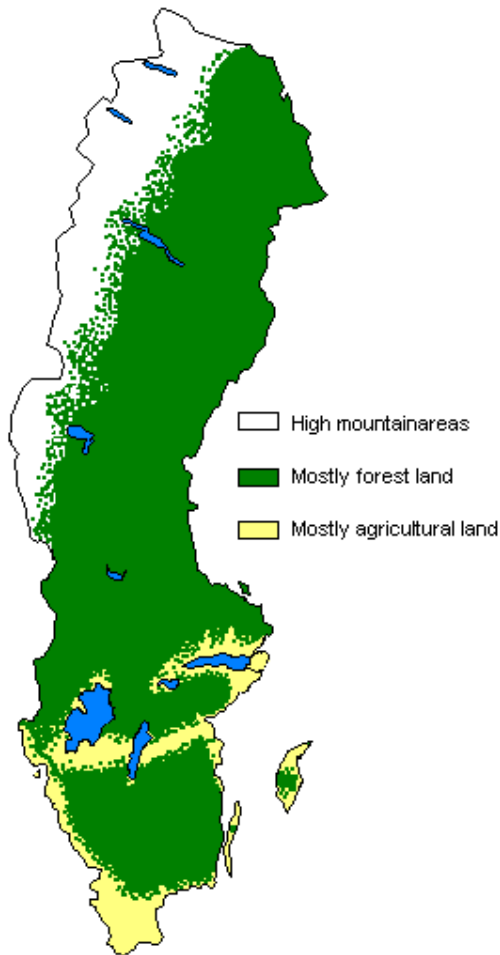
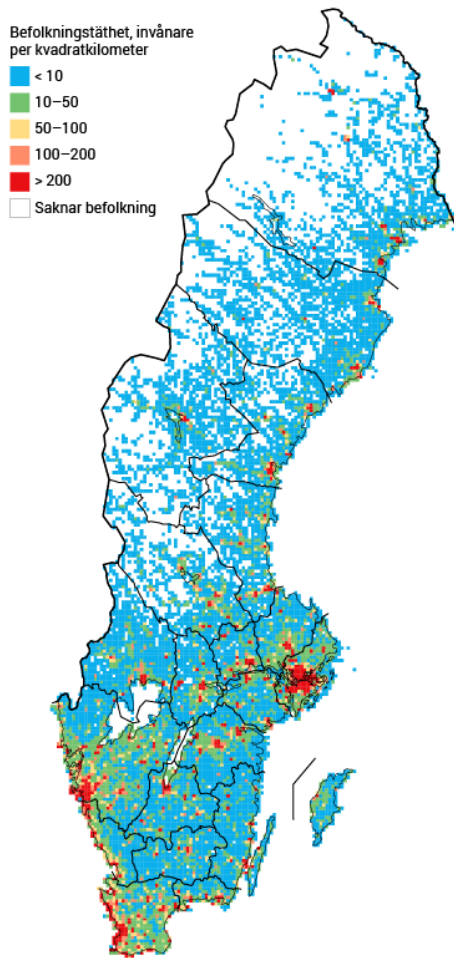
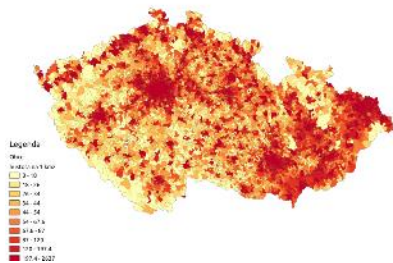
- Vegetační sezóna je 220 dnů na jihu a 100 dnů na severu

Zdroj: <https://www.smhi.se/>



Švédsko

- Hustota osídlení 25,7 ob. / km²
 - 26. místo v EU 2019
 - ČR 138,2 ob. / km², 8. místo



Zdroj: [Statistikmyndigheten SCB](https://www.scb.se)

Švédský model státní správy



Länsstyrelserna

- Národní úroveň
 - Vláda – 200 politických postů
 - 250 stáních institucí / úřadů
- Regionální úroveň
 - **21 krajů**, 20 regionů
- Lokální úroveň
 - 290 komun



Péče o druhy a biotopy ve Švédsku: systém a záchranné programy

- 1) Systém a nástroje péče
- 2) Záchranné programy



System a nástroje péče

- **Územní ochrana**
- **Péče v chráněných územích**
- **Péče mimo chráněná území**
- **Sektorová odpovědnost**

- **Národní cíle kvality životního prostředí**
- **Červený seznam**
- **Species Observation System (Artportalen)**
- **Artfakta**



Územní ochrana

- Prioritní jsou lesní biotopy
- Ca 1,7 mld SEK / rok (1,2 mld SEK 2023)
- **Všeobecná ochrana**
- **Permanentní ochrana**
- **Dočasná ochrana**

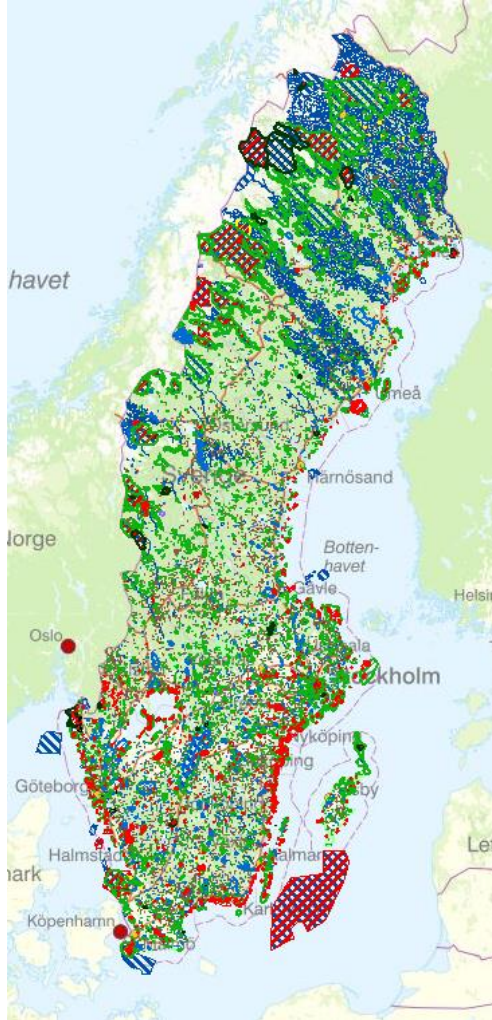
Územní ochrana

- **Všeobecná ochrana**

- Ochrana pobřeží / břehů
 - 100 m na každou stranu od břehové linie
 - Pobyť v přírodě, ochrana přírody, lze hospodařit, zákaz staveb / stavební omezení
- Obecná ochrana biotopů / objektů / památek
 - aleje, památné stromy, kamenné zdi, malé vodní plochy...
- Bez náhrady, nutná povolení / výjimka při zásazích



Územní ochrana



- **Permanentní ochrana**

- NP, Natura 2000, rezervace (R), biotopová ochrana (BO)
 - R, BO – náhrada vlastníkovi 125 % netto produkční hodnoty
 - Dlouhá doba přípravy, adm. náročné

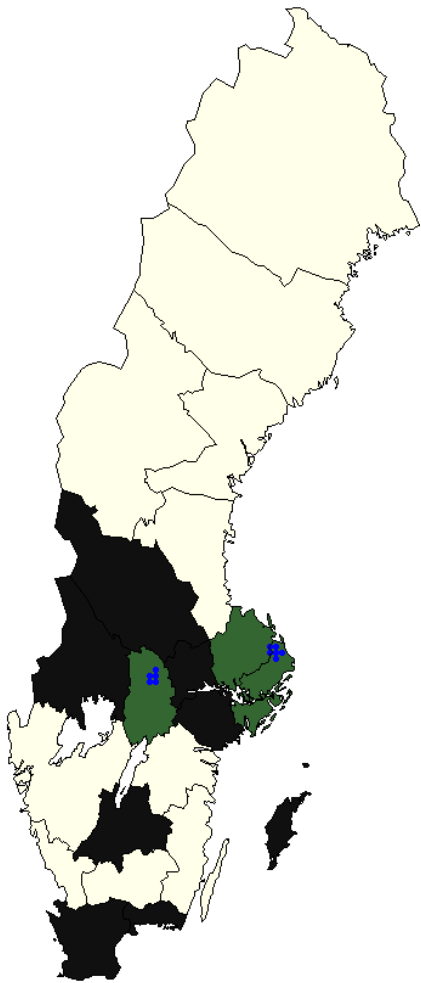
- **Dočasná ochrana**

- Smlouva o ochraně přírody
 - Max 50 let, bez ztráty vlastnictví
 - Náhrada vlastníkovi 8000 SEK za každou smlouvu + 60 % netto produkční hodnoty
 - Krátká doba přípravy, adm. nenáročnost

Péče v / mimo chráněná území

- **Péče v chráněných územích**
 - Infrastruktura + management
 - cca 250 mil SEK / rok
 - Infrastruktura cca 50 %
 - Management + mzdy cca 50 %
- **Péče mimo chráněná území**
 - Záchranné programy
 - cca 80 mil SEK / rok
 - Management cca 25 %





- Hnědásek osikový
 - Kraj Örebro chráněno 90 % území výskytu
 - Kraj Uppsala / Stockholm chráněno asi 10 % výskytu



Sektorová odpovědnost

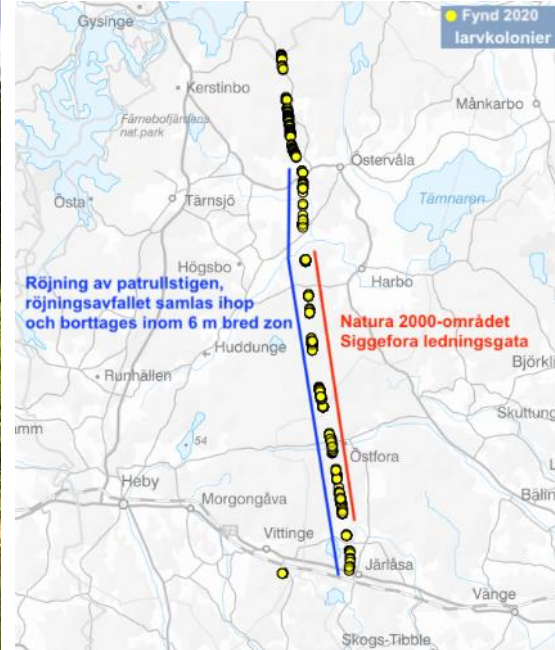
- **Lesní hospodářství**

- FSC + dobrovolné ponechání lesa přirozenému vývoji vlastníky (neprodukční funkce)
 - => cca 5 % lesní půdy
 - => cca 5 % lesní půdy chráněná území
- FSC + dobrovolná činnost vlastníků cca 5000 ha / rok
 - => řízené požáry na cca 5 % lesní půdy

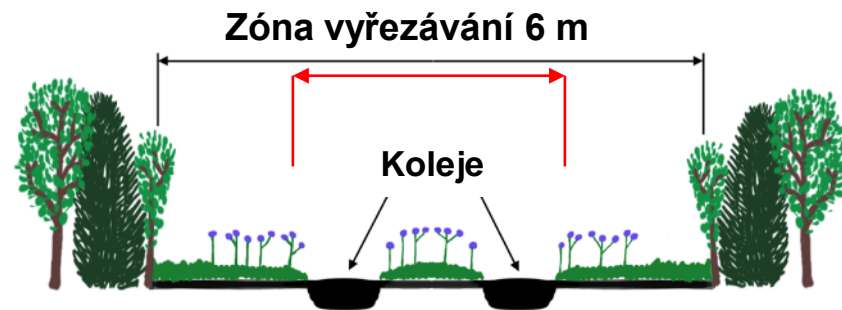
- **Správci el. vedení**

- Svenska kraftnät, Vattenfall, ...

- **Letiště, golfová hřiště, Swedish Transport Administration, Vojenská zařízení, ...**



- Hnědásek chrastavcový
- Zóna vyřezávání transportní cesty rozšířena z 3 m na 6 m

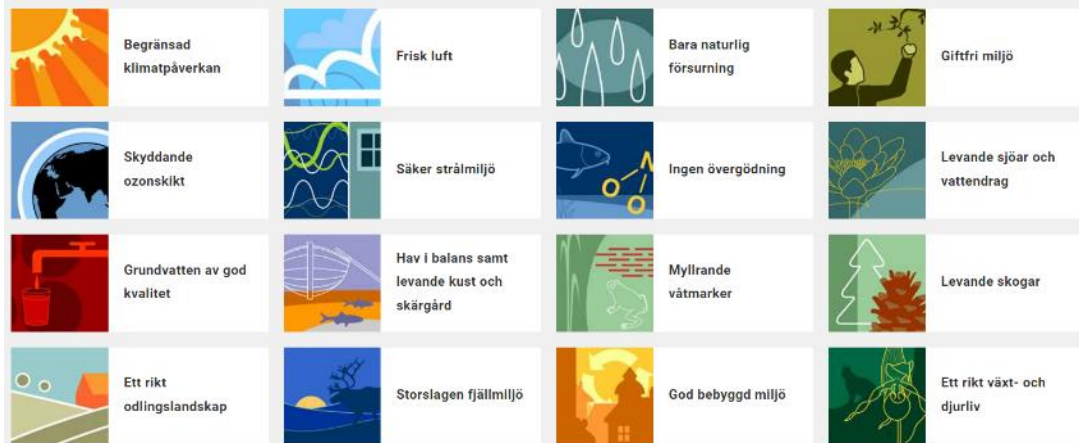


Národní cíle kvality životního prostředí

- **Klima**, **vzduch**, **kyselost**, **toxicita**, **ozon**, **záření**, **eutrofizace**, **vodní toky**, **kvalita vody**, **moře a pobřeží**, **mokřady**, **lesy**, **zemědělská krajina**, **hory**, **zástavba**, **rostliny a živočichové**
- Závazné, schváleny šv. parlamentem, realizovány / aktualizovány vládou
- Od roku 1999, 16 cílů od roku 2005
- Indikátory, monitoring
- Každoroční vyhodnocování, zpráva
- Ná vaznost finančních prostředků
- 2 cíle ↑, 5 cílů ↓, 9 cílů →

Sveriges 16 miljökvalitetsmål

Sveriges 16 miljökvalitetsmål beskriver det tillstånd i den svenska miljön som miljöarbetet ska leda till.



[The environmental objectives system - Sveriges miljömål \(sverigesmiljomal.se\)](http://sverigesmiljomal.se)

[Environmental objectives \(naturvardsverket.se\)](http://naturvardsverket.se)

Červený seznam

- Každých 5 let od roku 2000
- Pro všechny organismy
- 14 expertních komisí
- SLU Swedish Species Information Centre - tvorba a koordinace expertních komisí

[Rödlista 2020 | SLU Artdatabanken](#)

[Tillstånd och trender för arter och deras livsmiljöer– rödlistade arter i Sverige 2020 | SLU Artdatabanken](#)

Červený seznam - [pdf](#)



**Rödlistade arter
i Sverige 2020**

Species Observation System (Artportalen)

- Cca 95 mil pozorování
- Cca 95 % spontánní pozorování dobrovolníků
- Napojení na digitální systémy státní správy
 - Krajské úřady
 - Cca 100 komun (z 290)
 - Lokální pobočky Swedish Forest Agency

[Welcome to Species Observation System - Artportalen](#)

The screenshot shows the homepage of the Species Observation System (Artportalen). At the top, there is a navigation bar with the SLU logo, 'ARTDATABANKEN', and 'Species Observation System'. Below this is a menu with 'Home', 'Submit', 'Search', 'Lists', 'Themes', 'Media', 'Help', and 'My pages'. A secondary navigation bar contains buttons for 'Get started', 'Artportalen basic principles', 'Read more', 'Create account', and 'Login'. The main content area is divided into several sections:

- Today's nature:** A section with the sub-header 'Articles from SLU Swedish Species Information Centre (in Swedish)'. It features a large image of a bee and several article cards. The first card is titled 'Lär känna våra svenska tapetsrerar- och sidenbin' (Learn to know our Swedish tapestry and lace bees) and includes a 'More articles' button.
- Artportalen news:** A section with the sub-header 'Artportalen news' and a 'More news' button. It lists recent news items with dates and brief descriptions.
- Letar du bestämningshjälp?** A section with a large image of a crab and the text 'Här har vi samlat olika tjänster och tips >>' (Here we have collected various services and tips >>).
- Today's sightings:** A section on the right side of the page showing a map of Sweden with numbered markers. It includes statistics: 'TOTAL 3030 Sightings' and '209 Species'. Below the map, it shows 'Now 218 active users on Artportalen'.

Artfakta

- Klíč k určování
- Informace o managementových zásazích, faktorech ohrožení, kat.červeného seznamu...
- Informace o ekologii, vzhledu, ...
- Mapy rozšíření
- Nálezová databáze
- Taxonomické zařazení

[Artbestämning - Artfakta från SLU Artdatabanken](#)

Artfakta

Artbestämning Naturvård Rapp

Naturvård - H

Fortsätt där du slutade

- 🐝 Björnblomflugor | *Arctophila*
- 🐝 Spindelörtskinnbagge | *Canthophorus impressus*
- 🐝 Kärrmossa | *Tephrosia palustris*
- 🐝 Hänggräs | *Arctophila fulva*
- 🐝 Smällvedel | *Astragalus penduliflorus*



Rödlistade arter >

5 672 arter

Nära hotad (NT)	1 786
Sårbar (VU)	1 596
Starkt hotad (EN)	890
Akut hotad (CR)	278
Nationellt utdöd (RE)	217
Kunskapsbrist (DD)	905

Péče o druhy a biotopy ve Švédsku: systém a záchranné programy

- 1) Systém a nástroje péče
- 2) Záchranné programy (ZP)





Záchranné programy (ZP)

- **154 ZP (2022)**
 - 132 ZP pro suchozemské druhy / habitaty, Swedish Environmental Protection Agency (SEPA)
 - 22 ZP pro akvatické druhy / habitaty, Swedish Agency for Marine and Water Management (SwAM)
- **Zahrnují 314 druhů**
 - 281 suchozemských druhů => 132 ZP (SEPA)
- **Kriteria výběru druhů – studie 2003**



ArtDatabanken

Doc dha 116/02.2.3
2003-02-24

Slutrapport från uppdraget "Analys, prioritering och gruppering av rödlistade arter för åtgärdsprogram"

Uppdraget

ArtDatabanken fick uppdraget "Analys, prioritering och gruppering av rödlistade arter för åtgärdsprogram" av Naturvårdsverket enligt beslut 2002-09-27 (Dnr 235-5601-02N1). Uppdraget var en direkt följd av miljömålspropositionens anvisade behov av åtgärdsprogram för rödlistade arter. I NV:s uppdrag till ArtDatabanken ingick att analysera rödlistade arters miljösituation och åtgärdsbehov idag, och utgående från analysen föreslå

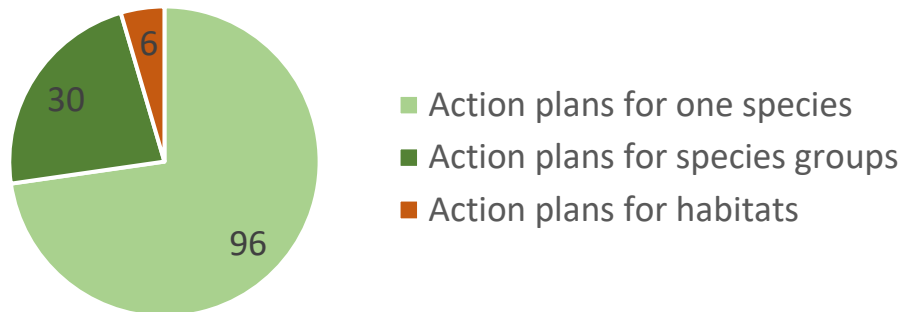
- hur rödlistade arter kan grupperas för gemensamma åtgärdsprogram avseende åtgärdsbehov och/eller livsmuligheter, samt
- hur dessa åtgärdsprogram bör prioriteras inbördes, samt redovisa hur de fördelar sig landsvis i Sverige.



ZP – druhy / habitaty

- **132 ZP**
 - 6 ZP pro habitaty (5 %)
 - 126 ZP pro druhy (95 %)
 - 96 pro jeden druh (72 %)
 - 30 pro skupiny druhů (23 %)

Nr of action plans for species / habitats (n = 132)

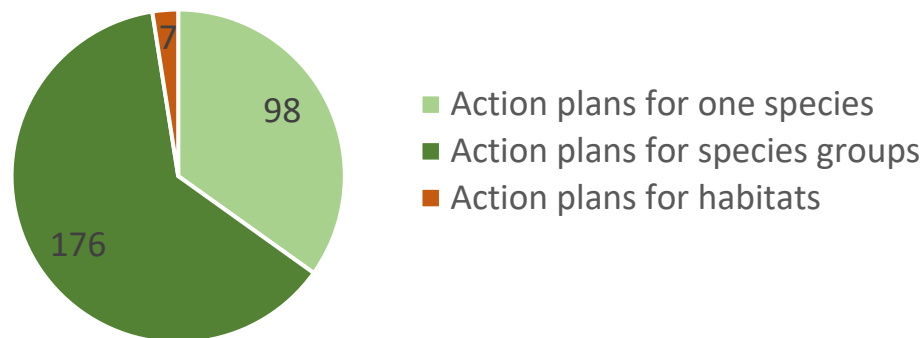




ZP – druhy / habitaty

- **132 ZP, zahrnují 281 druhů**
 - 7 vybraných druhů v ZP pro habitaty (2 %)
 - 98 druhů v ZP pro jeden druh (35 %)
 - 176 druhů v ZP pro skupiny druhů (63 %)

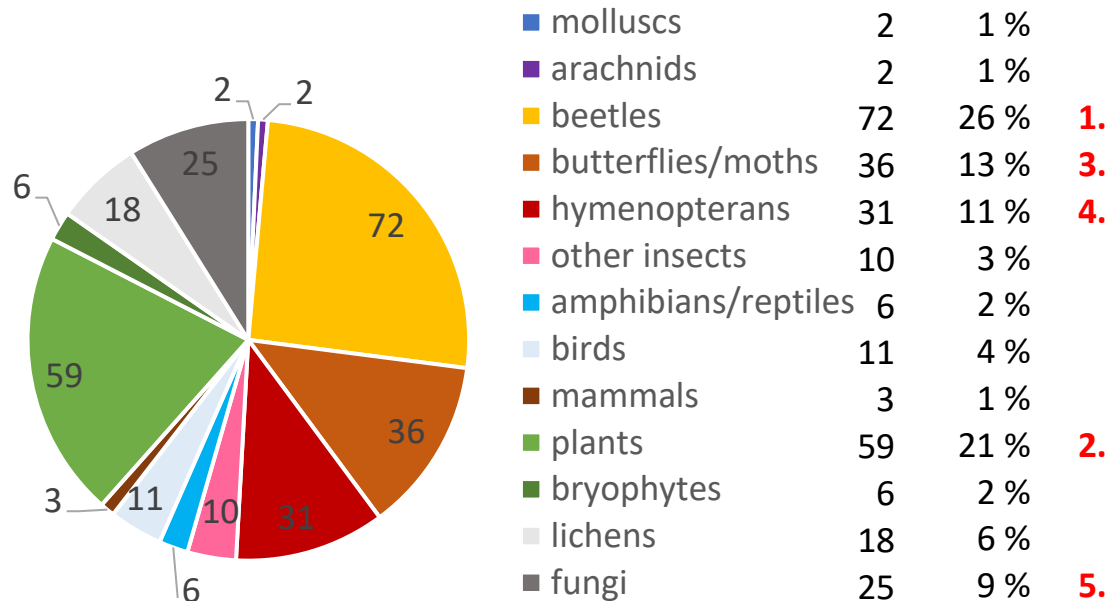
Nr of species in diff. action plans (n = 281)





ZP – taxonomické skupiny

No of action plan species in organism groups
(n = 281)



=> animals 62 % (insects 53 %)

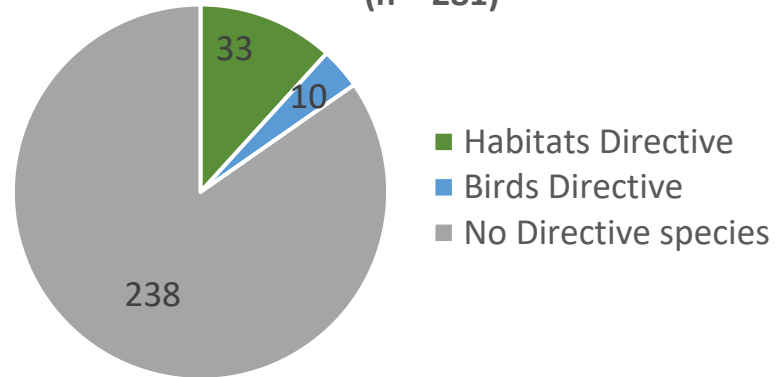


ZP – evropské směrnice

- **132 ZP, zahrnují 281 druhů**

- 33 druhů ve směrnici o stanovištích; Annex II, IV (12 %)
- 10 druhů ve směrnici o ptácích; Annex I, II (4 %)

No of action plans species in Habitats / Birds Directive
(n = 281)





Struktura a organizace ZP

- Swedish Environmental Protection Agency + Swedish Agency for Marine and Water Management (SEPA + SwAM)
- County administrative boards (Krajské úřady)
- Swedish University of Agricultural Sciences - Swedish Species Information Centre (SLU SSIC)



SEPA + SwAM



Havs
och Vatten
myndigheten

- Národní koordinace a komunikace
- Metodické vedení krajských úřadů
- Schvalování směrnic / instrukcí
- Schvalování / ukončení ZP
- Návrh rozpočtu / rozdělení finančních prostředků
- Každoroční zpráva šv. vládě

[Om åtgärdsprogrammen \(naturvardsverket.se\)](http://naturvardsverket.se)

[Åtgärdsprogram för hotade arter och naturtyper - Arter och livsmiljöer - Havs- och vattenmyndigheten \(havochvatten.se\)](http://havochvatten.se)

Totalt sexton arter och fem naturtyper finns för närvarande på [Havs- och vattenmyndighetens programlista](#).

Sök efter hotade arter och naturtyper



ART

Asp

Asp (*Aspius aspius*) är en karpfisk som är ovanlig i svenska sjöar och vattendrag. Fiskevårdande åtgärder har stabiliserat beståndet av asp under de senaste åren, och åtgärdsprogrammet har som målsättning att säkra den långsiktiga överlevnaden.



ART

Flodkräfta

Den svenska flodkräftan (*Astacus astacus*) har minskat dramatiskt i takt med att signalkräftan har ökat. Flodkräftan är rödlistad som akut hotad och det behövs åtgärder för att säkra livsmiljöer åt de flodkräftor som finns kvar. Ett hållbart fiske av flodkräfta utgör inte hot mot arten utan kan tvärtom öka intresset att skydda arten.



ART

Flodnejonöga

Flodnejonöga (*Lampetra fluviatilis*), även kallad nättig, var förr en viktig art för fisket i Norrland. Men när de större norrlandsälvarna byggdes ut, försvann viktiga livsmiljöer för arten och bestånden minskade. Under 2000-talet har de stabiliserat sig.



ART

Flodpärlmussla

Flodpärlmussla (*Margaritifera margaritifera*) är en av jordens mest långlivade djur. Världens äldsta kända flodpärlmussla levde i Görjeån, sydost om Jokkmokk och blev omkring 280 år! På grund av flodpärlmusslans höga krav på sin miljö är den en viktig indikator- och paraplyart. Förekomst av flodpärlmussla visar på friska vattendrag där även andra arter trivs. Arten är fredad i svenska vatten och rödlistad som starkt hotad.



ART

Flytsvalting

Flytsvalting (*Luronium natans*) är en rödlistad vattenväxt som behöver fria vattenytor. Den klarar sig dåligt när marker växer igen och den måste konkurrera med andra arter som vattenpilotört och blåstarr.

Krajské úřady



Länsstyrelserna

- Koordinace / realizace jednotlivých ZP
- Rozhodování o využití přidělených finančních prostředků
- Monitoring, plánování / realizace / vyhodnocování managementových zásahů
- Spolupráce s dalšími sektory / aktéry (vlastníci, komuny a státní správa, univerzity, NGO)



SLU SSIC

- Expertní podpora / posudky při tvorbě, schvalování, revizi ZP
- Poskytování dat, podkladů a expertní podpora při realizaci / vyhodnocování jednotlivých ZP
- Podpora při spolupráci s dalšími organizacemi / institucemi

A banner featuring a close-up photograph of a bird perched on a branch. The text "SLU Swedish Species Information Centre" is overlaid in white on a dark grey background.

SLU Swedish Species Information
Centre



Åtgärdsprogram för hotade arter och naturtyper

I Naturvårdsverkets gällande åtgärdsprogram beskrivs kunskapsläget om arternas och naturtypernas ekologi, hotbild och möjliga åtgärder.

Hitta publikation inom kategorin



PUBLIKATION

Åtgärdsprogram för alkonblävinge och klockgentiana

1 juli 2007

[Läs rapporten >](#)



PUBLIKATION

Åtgärdsprogram för almbloomböck

1 dec. 2014

[Läs rapporten >](#)



PUBLIKATION

Åtgärdsprogram för asknätjäril

1 aug. 2008

[Läs rapporten >](#)



PUBLIKATION

Åtgärdsprogram för barbastell

1 mars 2015

[Läs rapporten >](#)



PUBLIKATION

Åtgärdsprogram för barkkvastmossa

1 apr. 2011

[Läs rapporten >](#)



PUBLIKATION

Åtgärdsprogram för batavsandbi, fältsandbi och flodsandbi

1 mars 2015

[Läs rapporten >](#)

Realizace ZP

- V současné podobě od roku 2004
- Rozpočet ca 80 mil SEK (2022)
- Rozdělení prostředků dle finančního klíče
- V rozpočtu garance 1 úvazku na kraj
- Krajské úřady vykazují každý rok SEPA použití finančních prostředků
- Doba platnosti 5 let

Åtgärdsprogram
för fjällräv,
2017–2021

(Vulpes lagopus)



Åtgärdsprogram
för bombmurkla
2010–2014

(Sarcosoma glaberrima)



Åtgärdsprogram för
sandödla, 2014–2017

(Lacerta agilis)



Åtgärdsprogram för
asknätfjäril
2007–2011

(Euphydryas maturna)



Realizace ZP

1) Závěrečná zpráva po 5-ti letech (krajský úřad)

- Vyhodnocení / schválení zprávy (SSIC, SEPA)

2) Rozhodnutí SEPA

- Ukončení ZP
- Prodloužení ZP ve stávající podobě
- **Prodloužení ZP s jeho aktualizací (management / cíle)***
- Detailní vyhodnocení / revize ZP

*3) Aktualizace ZP (krajský úřad)

- Vyhodnocení / schválení aktualizace ZP (SSIC, SEPA)

Díky za pozornost

